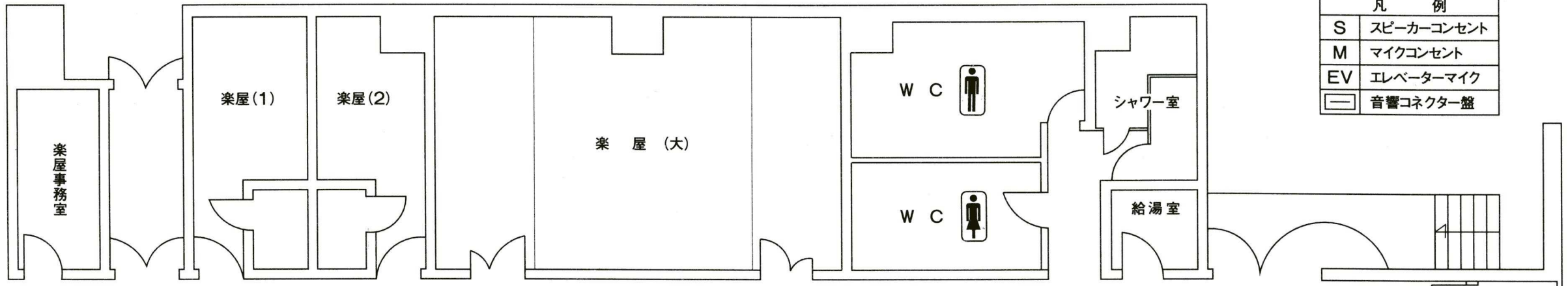
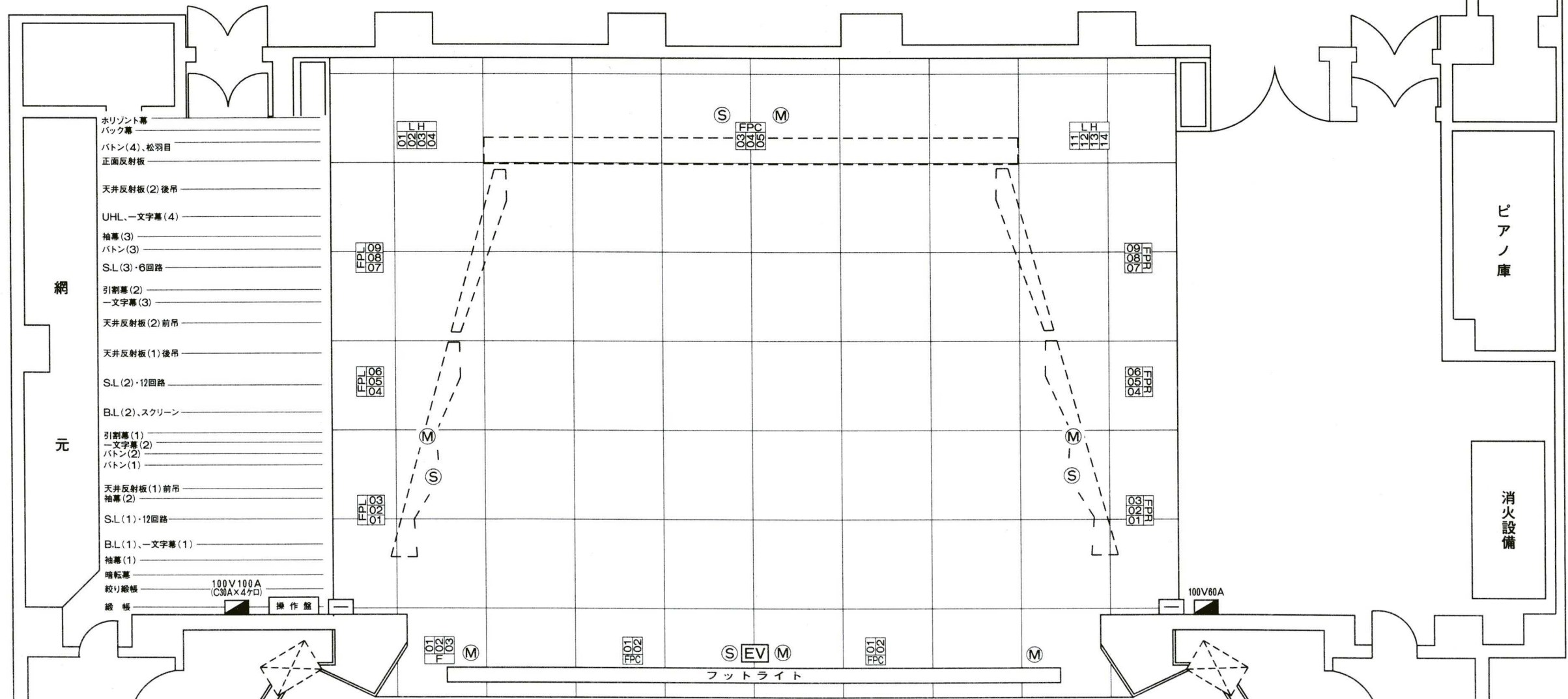


# 聖籠町文化会館 舞台平面図 (1/100)



凡 例	
S	スピーカーコンセント
M	マイクコンセント
EV	エレベーターマイク
—	音響コネクター盤



- 網元
- 水平幕
  - バック幕
  - バトン(4)、松羽目
  - 正面反射板
  - 天井反射板(2)後吊
  - UHL、一文字幕(4)
  - 袖幕(3)
  - バトン(3)
  - S.L(3)・6回路
  - 引割幕(2)
  - 一文字幕(3)
  - 天井反射板(2)前吊
  - 天井反射板(1)後吊
  - S.L(2)・12回路
  - B.L(2)、スクリーン
  - 引割幕(1)
  - 一文字幕(2)
  - バトン(2)
  - バトン(1)
  - 天井反射板(1)前吊
  - 袖幕(2)
  - S.L(1)・12回路
  - B.L(1)、一文字幕(1)
  - 袖幕(1)
  - 暗転幕
  - 絞り線板
  - 線板

舞台 間口14.0m × 奥行12.0m × 高さ7.0m  
 客席数 710席 (移動134席 ロールバック366席 固定210席)

- FR 8回路(1kw凸×12台)
- CL 12回路(1kw凸×24台)
- WC 2回路(客席壁面)
- PIN 2kwクセノンピン×2台