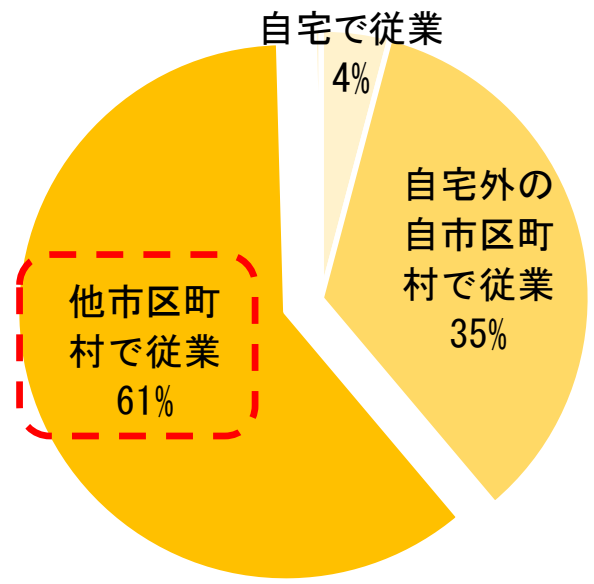


参考

◆ 常住地(聖籠町)による就業者数 30~49歳

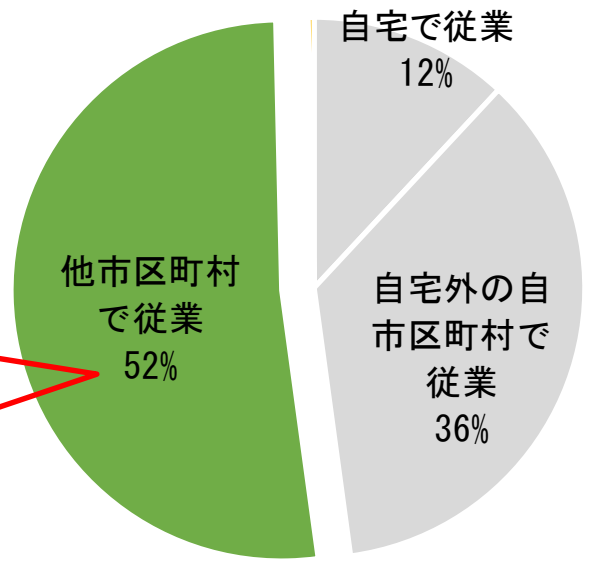
30~49歳	自宅で従業	自宅外の自市区町村で従業	他市区町村で従業	従業地「不詳」
3,025	125	1,050	1,837	13



参考

◆ 常住地(聖籠町)による就業者数 (15歳以上) 及び主な従業地

15歳以上	自宅で従業	自宅外の自市区町村で従業	他市区町村で従業	従業地「不詳」
7,056	842	2,534	3,655	25

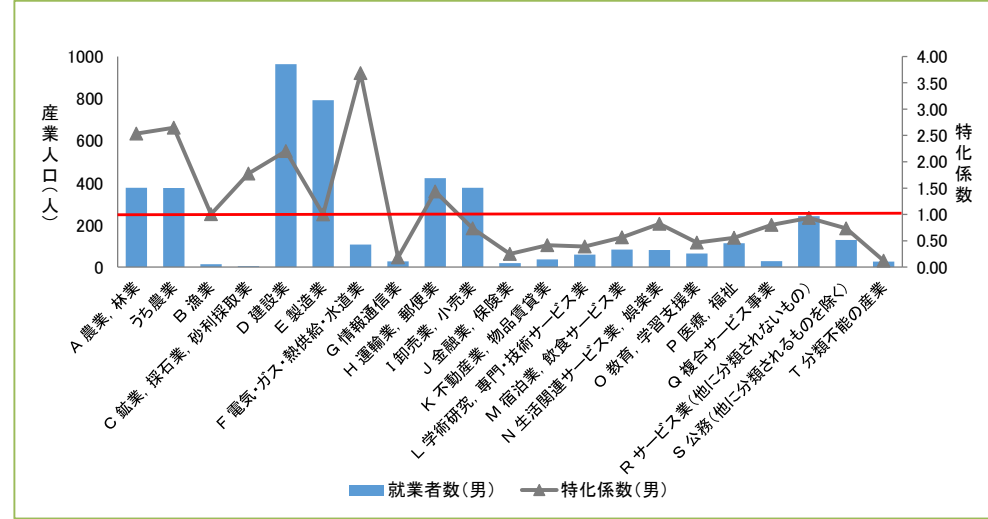
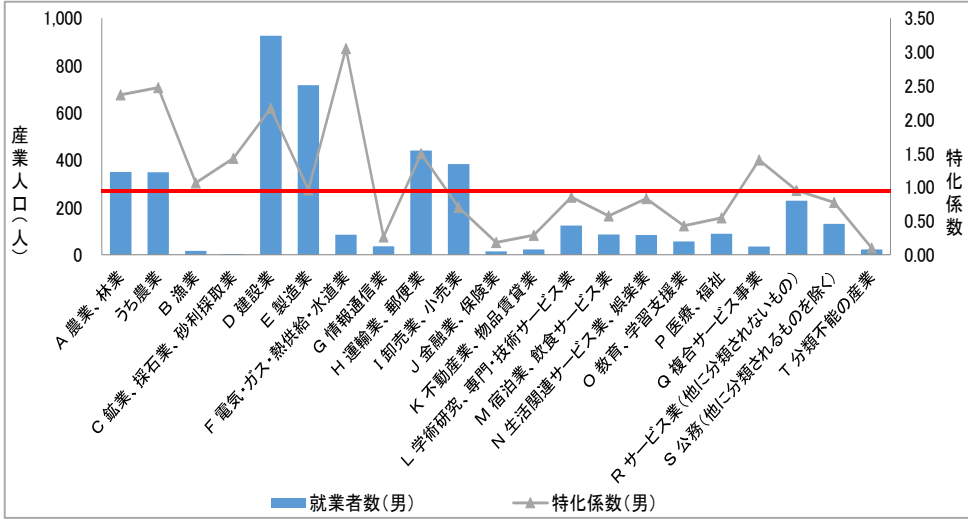


主な従業地	割合
新潟市	47%
新発田市	43%
胎内市	5%
その他	5%

2010年

男性

2015年



特化係数とは・・・

聖龍町のX産業の就業者比率／全国のX産業の就業者比率で表し、地域の基幹産業をとらえる目安となる

女性

