

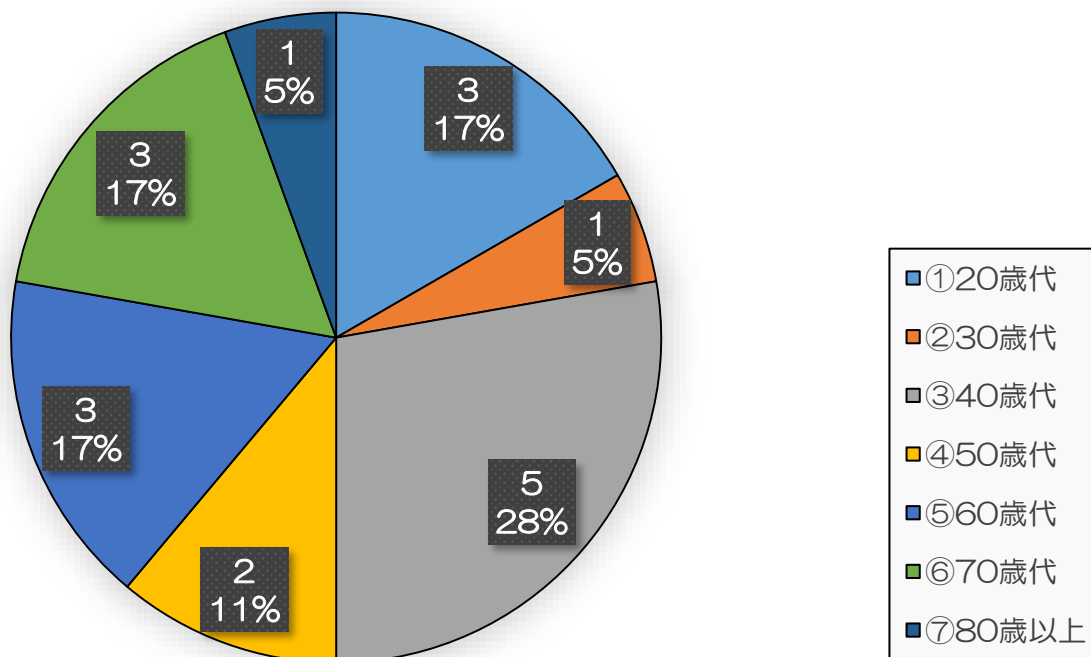
アンケート集計結果（来店者向け）

【基本事項】

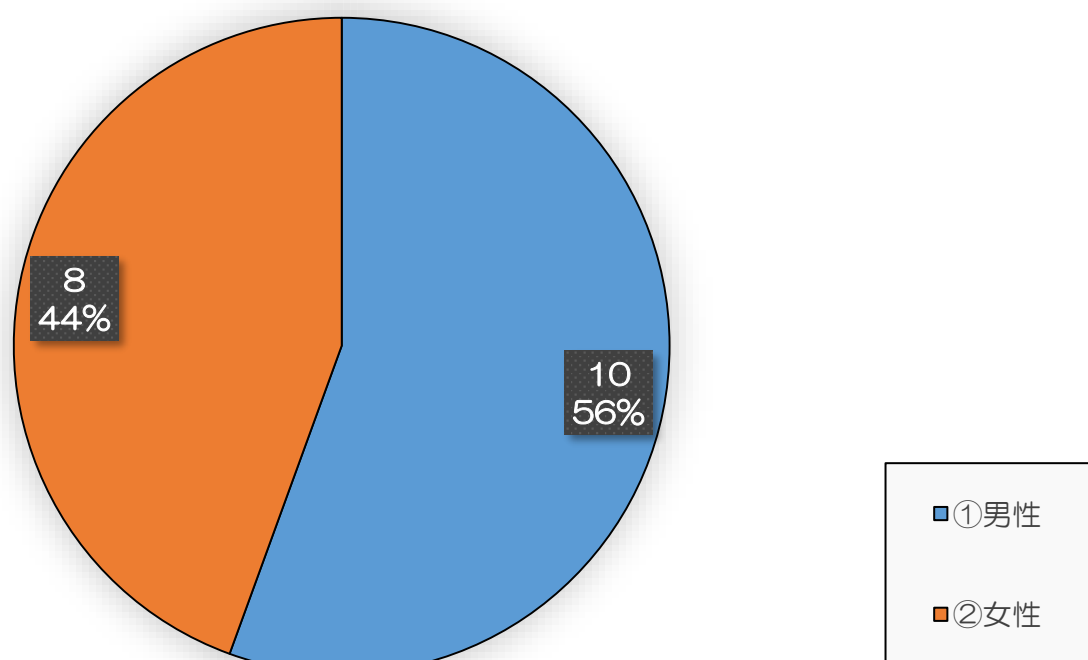
①実施期間：6月23日から7月22日

②回答者数：18人

問1 あなたの年代を教えてください。

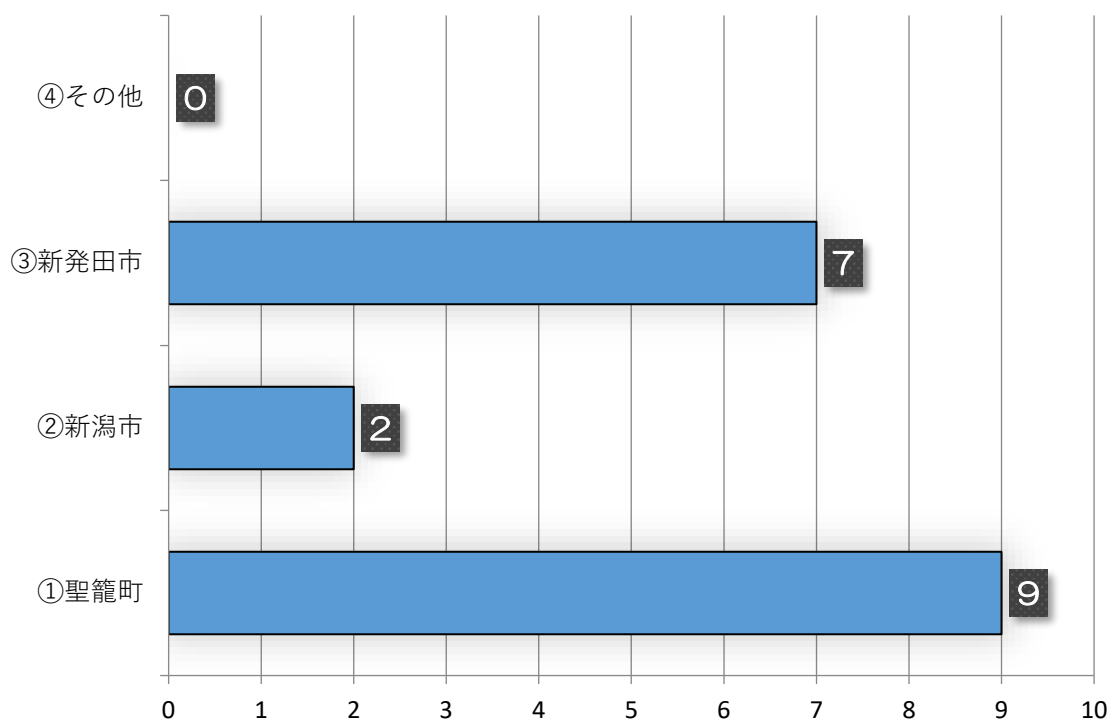


問2 あなたの性別を教えてください。

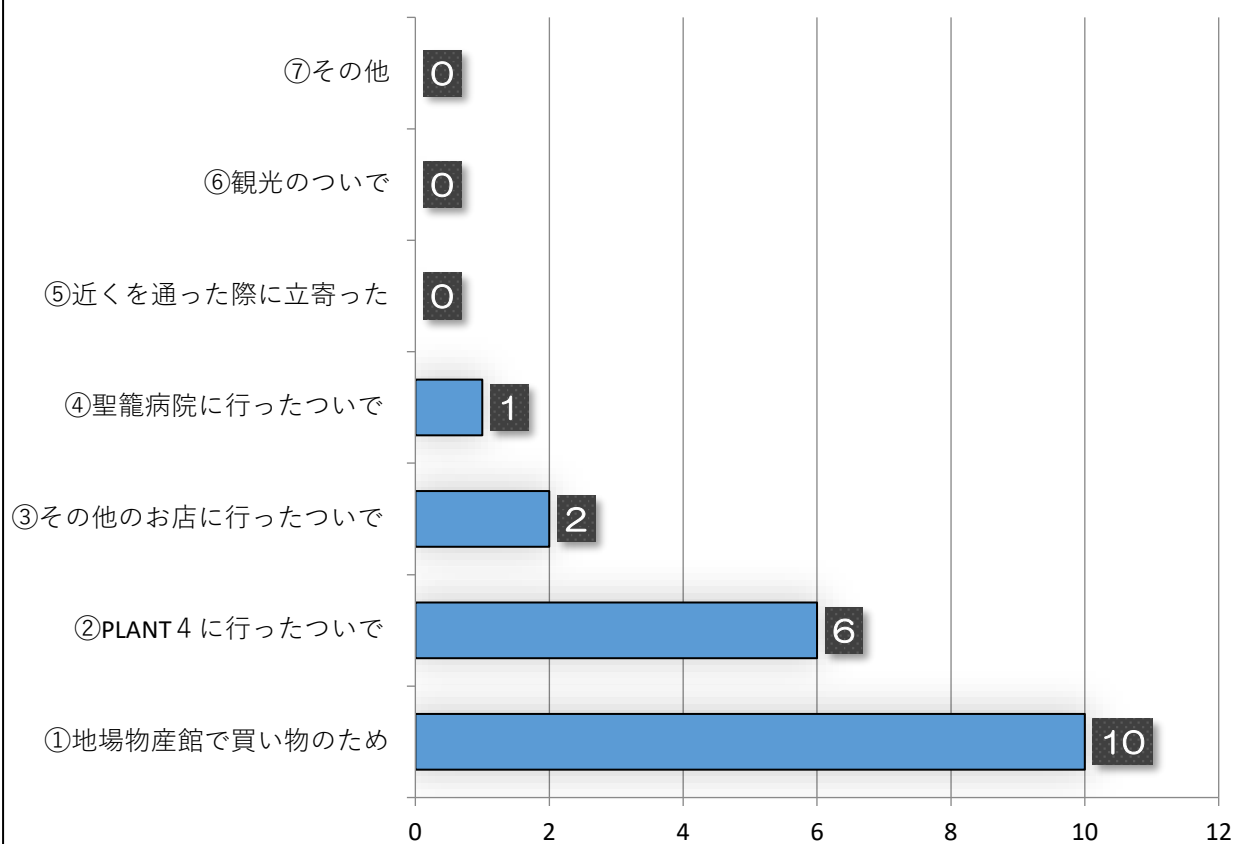


アンケート集計結果（来店者向け）

問3 あなたのお住まいを教えてください。

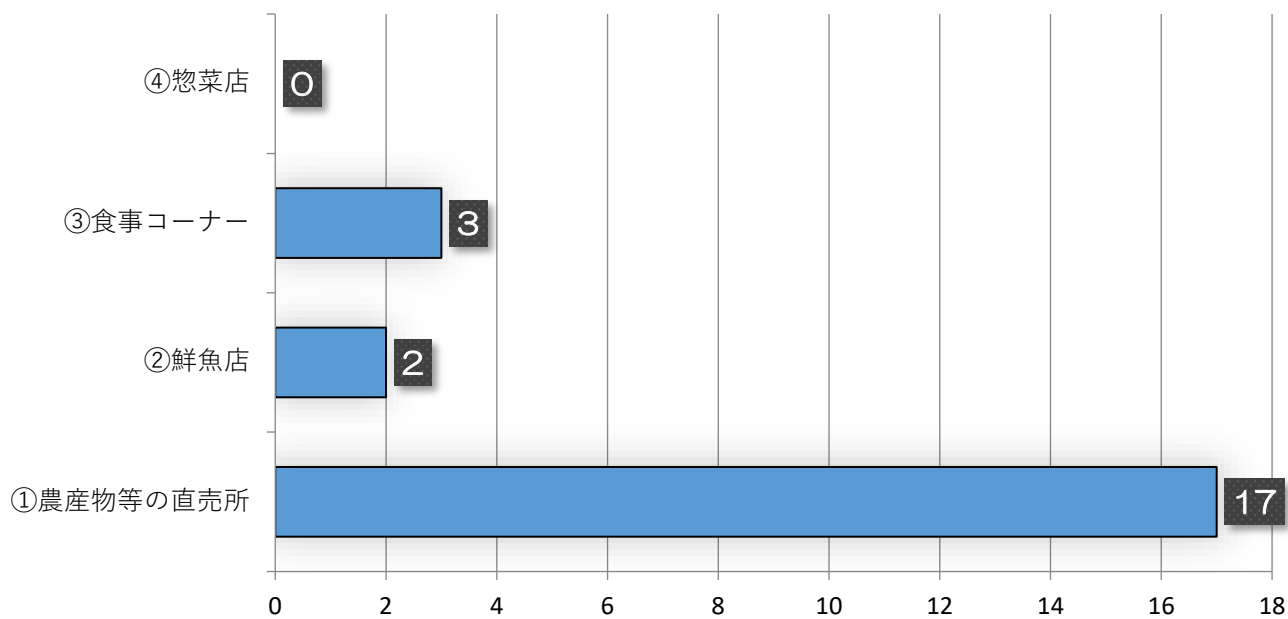


問4 あなたが地場物産館を利用した理由は何ですか。

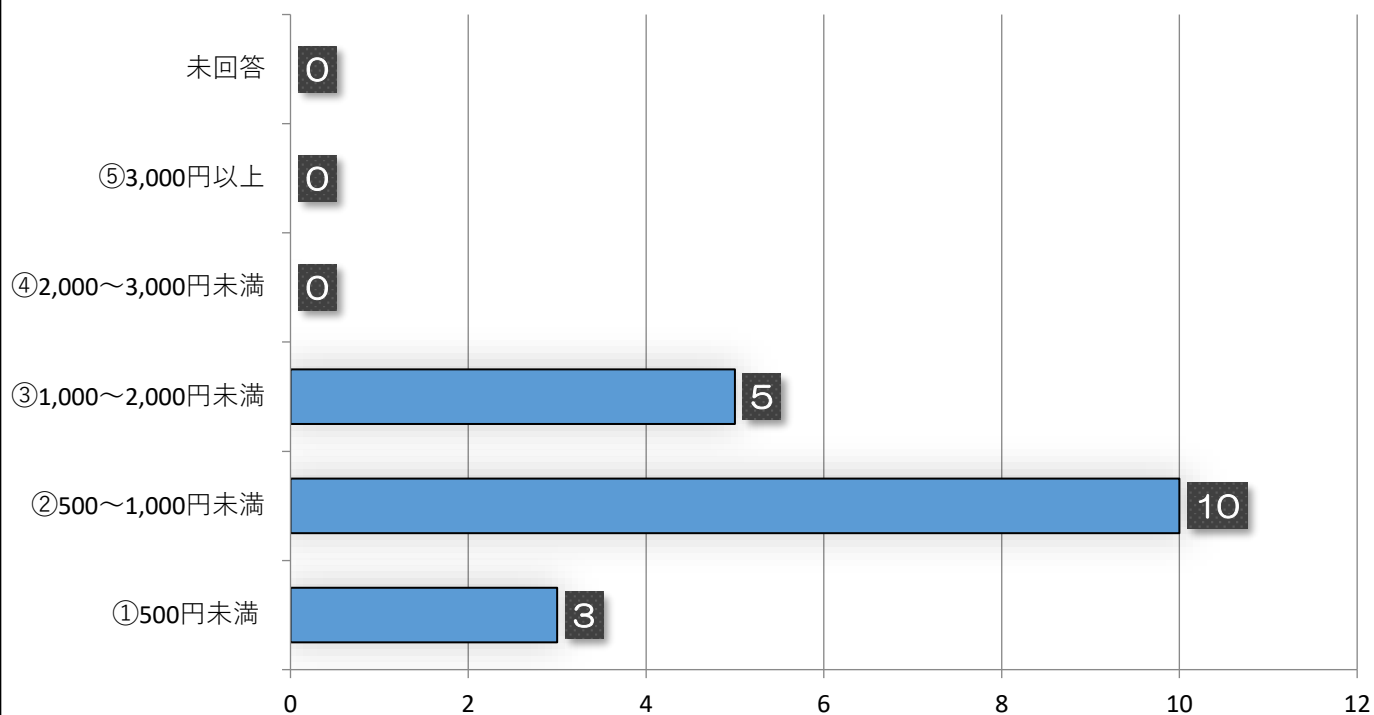


アンケート集計結果（来店者向け）

問5 あなたが地場物産館を利用した目的は何ですか。

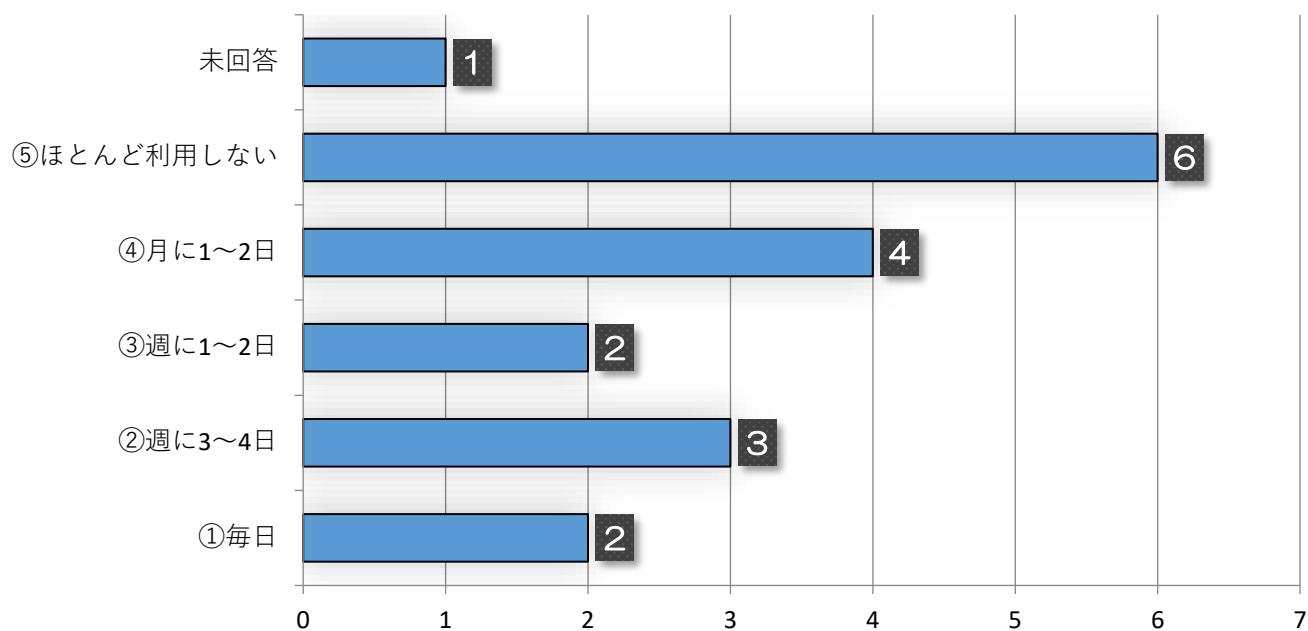


問6 あなたが地場物産館で買い物をする際、1回の買い物で使う金額は、平均すると何円くらいですか。

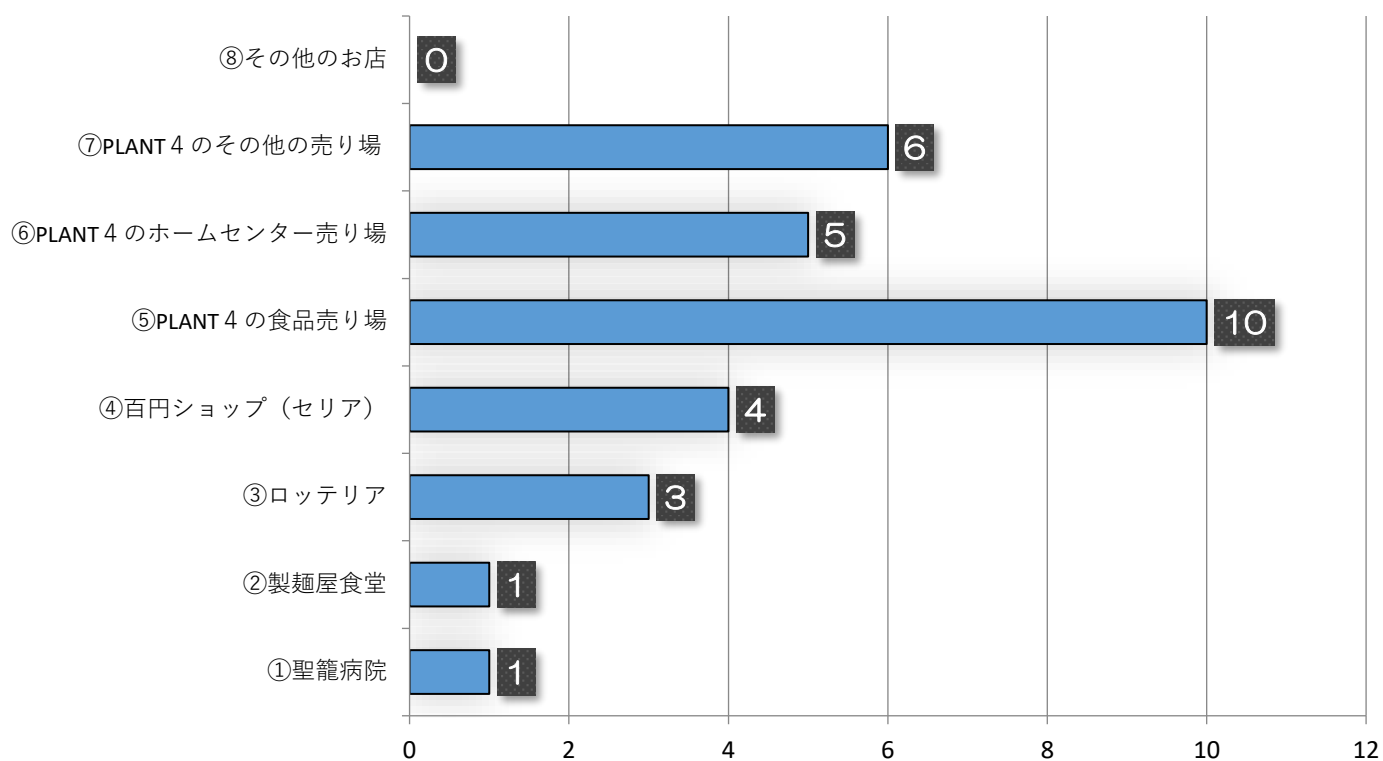


アンケート集計結果（来店者向け）

問7 あなたが地場物産館に行く回数はどのくらいですか。



問8 あなたが地場物産館を利用する際、他に立ち寄った場所がありますか。（該当するもの全てに○）



アンケート集計結果（来店者向け）

問9 地場物産館が今後、充実・新設・見直しをしたらよいと思うものは何ですか。（該当するもの全てに○）

