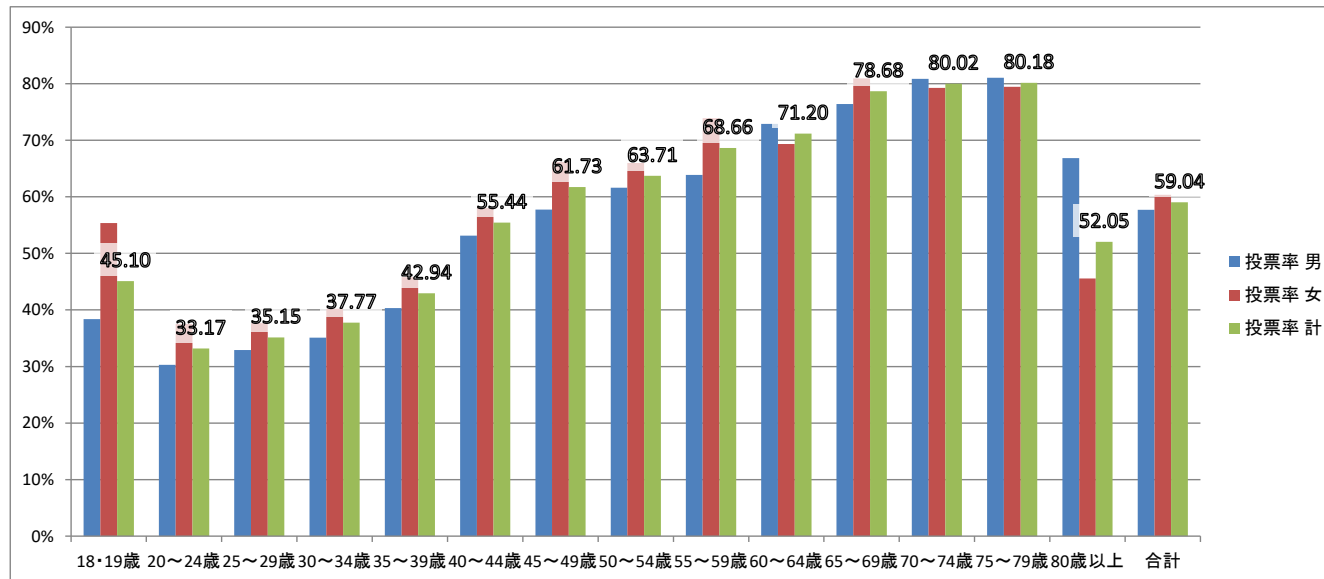


令和5年聖籠町議会議員一般選挙 年代別投票率集計表(総合計)

単位:人・%

年代	有権者			投票者			投票率		
	男	女	計	男	女	計	男	女	計
18・19歳	185	121	306	71	67	138	38.38	55.37	45.10
20～24歳	373	248	621	113	93	206	30.29	37.50	33.17
25～29歳	331	292	623	109	110	219	32.93	37.67	35.15
30～34歳	359	393	752	126	158	284	35.10	40.20	37.77
35～39歳	476	430	906	192	197	389	40.34	45.81	42.94
40～44歳	476	424	900	253	246	499	53.15	58.02	55.44
45～49歳	483	429	912	279	284	563	57.76	66.20	61.73
50～54歳	487	450	937	300	297	597	61.60	66.00	63.71
55～59歳	429	391	820	274	289	563	63.87	73.91	68.66
60～64歳	428	388	816	312	269	581	72.90	69.33	71.20
65～69歳	424	425	849	324	344	668	76.42	80.94	78.68
70～74歳	486	530	1,016	393	420	813	80.86	79.25	80.02
75～79歳	306	365	671	248	290	538	81.05	79.45	80.18
80歳以上	341	779	1,120	228	355	583	66.86	45.57	52.05
合計	5,584	5,665	11,249	3,222	3,419	6,641	57.70	60.35	59.04



令和5年聖籠町議会議員一般選挙 年代別投票率（前回との比較）

年代	R5			R1			比較		
	投票率			投票率			男	女	計
	男	女	計	男	女	計			
18・19歳	38.38	55.37	45.1	33.16	47.86	38.71	5.22	7.51	6.39
20～24歳	30.29	37.5	33.17	30.59	43.15	36.08	-0.3	-5.65	-2.91
25～29歳	32.93	37.67	35.15	41.94	49.41	45.49	-9.01	-11.74	-10.34
30～34歳	35.1	40.2	37.77	43.98	47.1	45.5	-8.88	-6.9	-7.73
35～39歳	40.34	45.81	42.94	55.87	61.74	58.65	-15.53	-15.93	-15.71
40～44歳	53.15	58.02	55.44	61.18	70.8	65.7	-8.03	-12.78	-10.26
45～49歳	57.76	66.2	61.73	59.24	67.39	63.26	-1.48	-1.19	-1.53
50～54歳	61.6	66	63.71	68.74	77.94	72.98	-7.14	-11.94	-9.27
55～59歳	63.87	73.91	68.66	75.23	75.26	75.25	-11.36	-1.35	-6.59
60～64歳	72.9	69.33	71.2	80.62	83.18	81.89	-7.72	-13.85	-10.69
65～69歳	76.42	80.94	78.68	86.73	88.07	87.4	-10.31	-7.13	-8.72
70～74歳	80.86	79.25	80.02	88.86	89.76	89.33	-8	-10.51	-9.31
75～79歳	81.05	79.45	80.18	88.26	84.06	85.81	-7.21	-4.61	-5.63
80歳以上	66.86	45.57	52.05	63.53	50.51	54.34	3.33	-4.94	-2.29
合計	57.7	60.35	59.04	63.67	67.63	65.67	-5.97	-7.28	-6.63