



SEIRO

2026 5 May

- お問い合わせ先
- ・町役場 ☎ 27-2111
 - ・町民会館 ☎ 27-2121
 - ・図書館 ☎ 27-6166
 - ・町保健福祉センター
 - 保健福祉課 ☎ 27-6511
 - 長寿支援課 ☎ 20-7433
 - ・上下水道課 ☎ 27-5141
(上水道管理棟)
 - ・診療所 ☎ 27-1234

SEIRO TOWN INFORMATION ●ホームページアドレス <https://www.town.seiro.niigata.jp>

聖籠町職員採用試験のお知らせ

■試験区分、採用予定人数

○一般行政【大学卒業程度】 若干名

【受験資格】

平成8年4月2日以降に生まれた者で、4年制大学を卒業した者または令和9年3月31日までに卒業見込みの者

■試験の日時、場所及び内容

○第1次試験

☑ 令和8年7月12日(日)午前10時から

(受付：午前9時から9時40分まで)

☑ 新潟会場または東京会場のいずれか(申込後の会場変更はできません)

【新潟会場】 新潟県自治会館

(新潟市中央区新光町4番地1)

【東京会場】 全国町村会館

(東京都千代田区永田町1-11-35)

☑ 教養試験、専門試験、性格特性検査

○第2次試験

☑ 令和8年8月下旬予定

☑ 聖籠町役場

☑ 面接試験、作文試験

■申込方法

「受験申込書」を聖籠町役場総務課に持参または郵送してください(郵送の場合は、申込期限日の消印のあるものまでは有効です)

- ・「受験申込書」、「試験案内」は、聖籠町役場総務課で配布しています。
- ・聖籠町のホームページ(<https://www.town.seiro.niigata.jp>)からダウンロードもできます。
- ・郵送により受験申込書等を請求する場合は、封筒の表に、「一般行政試験受験申込書等請求」と朱書きし、110円切手(速達を希望する場合はその分の料金を加算すること。)を同封してください。

■申込期限 令和8年6月4日(木)午後5時15分まで

■採用の日 令和9年4月1日を最初の採用の日とします。

■給与(令和8年4月1日現在。金額変更の場合あり。)

一般行政職の初任給は、4年制大学卒業で月額23万979円です。ただし、学歴や職歴等により一定の基準で変更される場合があります。この他に期末手当、勤勉手当および状況により扶養手当、通勤手当等が支給されます。



令和6年度採用(入庁3年目)
農業委員会事務局 相馬 宏向
(一般行政)

農地の権利移動に関する相談対応を行い、必要書類の案内や制度説明を通じて手続きが円滑に進むよう支援し、申請が適正に完了した際や農業者や一般の方から感謝の言葉をいただいたときにやりがいを感じます。相談者の意向や背景を丁寧に聴き取り、状況に応じて分かりやすい説明や柔軟な対応を心がけています。

◇仕事でやりがいを感じる瞬間は？

農地法等に基づき、地域の農地の適正な利用、効率的な活用を推進するための業務を行っています。その中で、私は農地の権利移動に関する申請や届出の受付業務を担当しています。

◇担当している仕事は？

先輩に
インタビュー!

◇聖籠町職員を目指す皆さんへ一言

聖籠町は、海や田園に囲まれた自然豊かな町です。特に果樹栽培が盛んで、さくらんぼやぶどうなど季節ごとの恵みも魅力の一つです。また、子育て支援にも力を入れており、安心して子どもを育てられる環境が整っています。こうした暮らしやすい環境の中で、地域に寄り添いながら働けることに大きな意義を感じています。

一方で、業務内容は覚えることが多く、窓口では急な相談や複雑な手続きへの対応が求められるほか、住民の方の要望や課題に対して、関係部署や関係機関と調整しながら進めていく必要があるなど、大変さを感じる場面もあります。しかし、様々な分野との連携を通じて課題解決に取り組むことで、まちづくりに直接関わっている実感を持つことができることはこの仕事の面白いところでもあると考えています。

聖籠町の暮らしを支える仲間として、皆様と働ける日を楽しみにしています。

お問い合わせ 役場総務課 総務管理係 (内線 225)

☑ 日時 ☑ 会場 ☑ 内容 ☑ 対象 ☑ 申し込み ☑ 問い合わせ ☑ 参加費 ☑ 定員 ☑ その他

こんにちは!

聖籠町こども家庭センターの こどもソーシャルワーカーです!

聖籠町では、おおむね18歳未満の子ども及びその家族等の相談を受け付ける「こども家庭センター」を設置しています。「こども家庭センター」には母子保健分野を担当する保健師と児童福祉分野を担当するこどもソーシャルワーカーがいます。私たちこどもソーシャルワーカーは、聖籠町教育委員会に所属し、センター長1名、こどもソーシャルワーカーが4名で対応いたします。

例えば、こんなことがありましたら、ぜひご相談ください。

- 子どもの発達に心配…。○最近、子どもが学校に行きたがらない…。
- 家でいつも子どもと言ひ合いになってしまう。どう接したらいいか…。
- 近所からよく子どもの泣き声と大人の怒鳴り声が聞こえる…。

なお、相談に関する秘密は固く守られます。

小さな悩みでも
ご相談ください!

家庭訪問もします



また、電話では相談しにくいという方に、メールによる相談も受け付けています。

○メールアドレス

e-mirai@town.seiro.niigata.jp

返信は、受信日の翌日以降になります。ただし、土・日曜日、祝日及び年末年始を除きます。

蓮野小学校区	山倉小学校区	亀代小学校区
山三賀、二本松、外畑、蓮野、杉谷内、正庵、藤寄、大夫興野、甚兵衛橋、別條、八幡、東山、旭ヶ丘	四ツ屋、道賀新田、上大谷内、真野、丸湯、桃山、山倉、苔沼、中ノ橋、本諏訪山、山諏訪山、本大夫、山大夫、聖中ヶ丘、本三賀、蓮湯、蓮湯新田、尾沢ヶ丘、ひばりが丘	網代浜、次第浜、亀塚、汐美台
<担当> 藤井 080-2123-8372	<担当> 南場 080-8210-9051	<担当> 荒木 090-4393-8773
※宮島こどもソーシャルワーカーは、3小学校区を担当します。 宮島 080-9504-3932		
相談は、午前8時30分から午後5時15分まで受け付けています。 ただし、土・日曜日、祝日及び年末年始を除きます。		

お問い合わせ 聖籠町こども家庭センター (教育未来課内) ☎ 27-7082

県では、スマートフォン用アプリ「新潟県防災ナビ」を運

新潟県防災ナビ

6月1日(月)は町税などの納期限です

- ・軽自動車税(税務課)
- ・開拓パイロット賦課金
- ・第1期(産業観光課)

納付には納め忘れのない口座振替もご利用ください。

関税務課 税務係(内線145)、産業観光課(内線125)

用しています。このアプリでは、お住まいの地域の洪水や土砂災害、津波などのハザードマップを普段から手軽に確認でき、市町村からの避難指示や気象台からの大雨警報などの情報をプッシュ通知でいち早く入手することができます。

いつ発生するか分からない災害への日ごろの備えとして、まずは「新潟県防災ナビ」でハザードマップを確認しましょう。

防災局危機対策課災害対策係



App Store



Google Play

☎ 025-282-1638

シルバー人材センターで、すきま時間に働いてみませんか。

今なら通常年会費2500円が

0円の無料キャンペーン中

期間2026年4月▶2027年3月

会員募集!

緊急!!草取り作業 会員(時給1060円)大募集中!
聖籠町で169名(60歳~80歳代まで)の会員が活躍中

まずは、お気軽に下記までご連絡ください。(毎月第2、第4水曜日午前10時から入会説明会開催!)

お仕事内容例

除草(草取り、機械刈り)・お掃除・庭木の手入れ・屋内外の軽作業・簡単な大工、板金、塗装等・襖、障子、網戸張り等・筆耕・運転員・家事援助、福祉サービス・受付、事務等・管理業務・駐車場整理

関新発田地域シルバー人材センター
聖籠事務所 ☎27-1644

子育て・生活応援ハッピーチケット

「ハッピーチケット」の利用期限は令和8年8月2日(日)までです。期限までに、ぜひご利用ください。

令和8年度子育て&生活応援事業 ハッピーチケット 登録加盟店名簿(五十音順) ※令和8年4月28日現在

No.	事業所名	電話番号	住所
1	eyelash salon Morgan		聖籠町次第浜5163-1
2	An Rire Hair Design	27-2020	聖籠町次第浜2066-4
3	イイダ美容所	27-7745	聖籠町別條1-12
4	いしい美容院	27-3899	聖籠町網代浜1343-16
5	居食亭ほうせい丸	025-386-3587	聖籠町藤寄2321-4
6	伊閑燃料店	27-7803	聖籠町桃山644
7	(株)イルズ	27-8089	聖籠町次第浜1812-35
8	(株)岩測設計	27-3241	聖籠町二本松1870
9	(株)岩村物産	025-256-1401	聖籠町東港7丁目61-12
10	(株)岩村物産 諏訪山給油所	32-6677	聖籠町諏訪山884-2
11	エステティックサロン fleurir(フルリール)	090-2734-6524	聖籠町次第浜1683-12
12	Nキッチン	080-8126-8956	聖籠町網代浜1455-2
13	小見自動車整備工場	27-3366	聖籠町字藤寄344
14	Calmer Hair Space a.b.c	32-6377	聖籠町網代浜1538-2
15	コアフィールドかぐや姫	27-2555	聖籠町藤寄93-5
16	(有)亀代食品センター/ 割烹 亀城	27-3448	聖籠町網代浜1321-1
17	(有)亀代食品センター/ 居酒屋 かめどん	27-6656	聖籠町網代浜1321-1
18	(個人)亀代タクシー	090-8252-7553	聖籠町亀塚23-4
19	(有)共栄自動車修理工場	27-8611	聖籠町諏訪山974-1
20	喜楽亭	27-3339	聖籠町諏訪山1645-3
21	金助農業(株)	28-7854	聖籠町亀塚25番地の1
22	(有)栗原緑樹園	27-5300	聖籠町諏訪山1885
23	(株)幸進自動車	27-8089	聖籠町次第浜1812番地35
24	(株)坂井電設	27-8550	聖籠町二本松1987
25	佐藤美容所	27-8300	聖籠町桃山595-1
26	Salon de LOHAS	090-5396-1101	聖籠町道賀新田27-6
27	(有)三美電気商会	27-8368	聖籠町連野2970
28	(有)シートメタル	27-0122	聖籠町諏訪山2328-3
29	(株)Zeal新潟	28-8899	聖籠町次第浜1667-21
30	(株)しばうま本舗	20-8115	聖籠町連野2989番地2
31	シフォンケーキのお店 すずめちゃん	090-6032-9536	聖籠町二本松1967-4
32	(株)昭和モーター	27-2900	聖籠町網代浜1319番地の3
33	SUPER CENTER PLANT-4 聖籠店	32-6211	聖籠町連野字西山708番地
34	鈴木美容	27-4102	聖籠町二本松1503-7
35	STARオート	28-8635	聖籠町諏訪山1172番地6
36	スタジオ杉	28-8933	聖籠町諏訪山2299-1
37	(株)諏訪建設	27-5430	聖籠町連野752-1
38	(有)聖蓮商会	27-7778	聖籠町連野554
39	聖籠地場物産館	27-1212	聖籠町連野708番地2
40	(株)聖籠第一設備	27-3855	聖籠町網代浜919-3
41	(株)聖籠タクシー	025-256-2552	聖籠町東港7丁目61-16
42	(株)聖籠の杜/ 聖籠親音の湯ざぶ〜ん	27-1126	聖籠町諏訪山652-3
43	セブイレブン 聖籠連野インター店	025-256-1200	聖籠町東港3丁目6068-48
44	首根建(株)	27-5111	聖籠町連野2492番地
45	たい夢 聖籠店	27-1655	聖籠町連野708

No.	事業所名	電話番号	住所
46	高橋建築	090-8019-6857	聖籠町網代浜2497
47	高橋美容室	27-5248	聖籠町二本松1867-1
48	(有)高松商店	27-5023	聖籠町網代浜1319-5
49	チコット美容室	32-5005	聖籠町諏訪山115-1
50	(有)土田組	27-2056	聖籠町大夫1911-1
51	デイリーヤマザキ 網代浜店	27-8207	聖籠町網代浜1458番地の11
52	デイリーヤマザキ 聖籠東港4丁目店	025-278-1181	聖籠町東港4丁目800-1
53	東高建機作業(株)	025-256-2560	聖籠町東港7丁目61-16
54	とやだ金物店	27-2077	聖籠町大夫2134-2
55	なかむら美容室	27-8457	聖籠町二本松3017-3
56	にいがたや大阪たこ焼	080-8828-5189	聖籠町諏訪山2334-1
57	HYBRID CARS	28-9955	聖籠町諏訪山1034-1
58	ハンドニスト整体院	080-1065-8690	聖籠町連野2513-1
59	東港ラーメンショップ	025-256-3188	聖籠町東港7丁目861-2
60	美容室ブラッサム	27-7749	聖籠町山倉646-1
61	美容室フラリーヌ	27-7704	聖籠町次第浜4277
62	フカイ美容	27-7786	聖籠町大夫2210-2
63	ふるさと	27-2672	聖籠町連野1424-3
64	ヘアサロンたかはし	27-3030	聖籠町次第浜2659-7
65	ヘアサロン長谷川	27-2935	聖籠町藤寄758
66	Hair Salon My s	090-7105-8934	聖籠町藤寄758-1
67	ヘアサロン溝口	27-3458	聖籠町大夫2166-21
68	hair salon La-楽髪	28-8257	聖籠町網代浜865-2
69	ヘアサロンワルツ	27-7755	聖籠町諏訪山1556-8
70	Hair labo Red	28-8878	聖籠町網代浜1360-1
71	ヘアールーム Smile(スマイル)	27-6822	聖籠町次第浜4164-477
72	HAIR ROOM BETTY	080-7806-9009	聖籠町次第浜3233-1
73	ヘア&フェイス blanc.	27-7787	聖籠町大夫2197
74	(株)ヘルペンダーズ デザイン	20-8158	聖籠町網代浜919-3
75	ぼかぼカフェ	20-7788	聖籠町諏訪山2355-1
76	(株)北聖	27-3357	聖籠町山倉295番地の2
77	(有)本田建築	27-8746	聖籠町藤寄3426番地2
78	マッシュ ヘアールーム	27-1554	聖籠町諏訪山1417-3
79	(株)マルフジ第一商会	28-8164	聖籠町連野785-5
80	みなと食堂	27-8026	聖籠町藤寄758-4
81	(株)モーターハウス栄輪堂	27-4171	聖籠町次第浜1626番地
82	ユーアイ聖籠店	28-8779	聖籠町網代浜1458-5
83	悠の手整体院	070-1471-6103	聖籠町諏訪山652-3 ざぶ〜ん館内
84	ライブオート	27-1618	聖籠町二本松1910-1
85	(株)Ripifarm	090-4010-8001	聖籠町二本松997
86	美容タカハシ	27-7572	聖籠町網代浜2473-1
87	美容ヒラノ	27-5242	聖籠町亀塚26-13
88	(個人)レモンタクシー	080-7065-1262	聖籠町藤寄519番地
89	(株)ワイズクリエイト	27-7891	聖籠町諏訪山2351-1
90	ワタナベホーム	27-6801	聖籠町二本松1938

●加盟店の募集

加盟店の登録は聖籠町商工会で随時受け付けています。
聖籠町商工会へのお問い合わせは、☎27-2078まで

お問い合わせ 役場産業観光課 地域振興係 (内線 121)

日日時 会場 内容 対象 申し込み 問い合わせ 参加費 定員 その他

聖籠町にお住まい、お勤めの皆さまへ

無料でまとめて専門職

に相談できる

予約不要!

お悩み相談会

のお知らせ

仕事探し、お金のこと、こころと体の健康について…日ごろの心配事をまとめて相談しませんか。

6月2日(火)

★会場：聖籠町町民会館 小ホール

★時間：午前10時～午後1時(最終受付：午後1時)

若者・ママさん・働き盛り年代の相談も増えています!

相談者の声…



20歳代男性 ～こころの相談について～

体調を崩して休職中…復職できるか焦っていました。会社のことや、こころの相談ができて安心しました。

30歳代女性 ～仕事について～

子育て中ですが、そろそろ仕事も…でもハローワークまで行くのは大変。近場で気軽に相談できて助かりました。保健師さんもいて安心でした!



40歳代男性 ～相続について～

夜勤明けでしたが、どうしても相談したくて相談会に行きました。相続のことで弁護士さんに相談できて納得しました。ついでに健康相談もできて良かったです。



他にも…

- ・上司との関係、残業、給料のことなど働き方で悩んでいる…
- ・離婚を考えている。何から始めればいいのか?
- ・これってDV? 誰に相談していいのか分からない…
- ・家族のことを相談したい



自分に合ったお仕事探し!

その場で話せる!

相続・労働問題、生活保護や借金、介護や家族の相談等について

じっくり相談

こころと体の健康相談も♪

来たついでに

私たちがお待ちしております!

- ・ハローワーク相談員
- ・弁護士
- ・精神保健福祉相談員
- ・いのちとこころ支援センター 専門相談員
- ・生活福祉資金担当
- ・消費生活相談員
- ・生活保護担当
- ・社会福祉士
- ・保健師



- ◇ 予約は必要ありません。お気軽にお越しください!
- ◇ お待ちいただく可能性があります。お時間には余裕をもってお越しください。(待ち時間は外出可)
- ◇ 相談従事者の詳しい所属・名前等はお伝えすることはできません。

[参加機関] 新潟県弁護士会・ハローワーク新発田・新発田地域振興局健康福祉環境部
聖籠町社会福祉協議会・聖籠町消費生活センター・聖籠町長寿支援課・保健福祉課

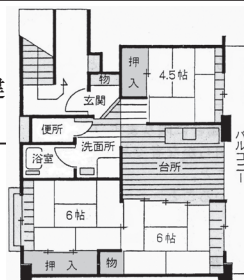
お問い合わせ 保健福祉課 (町保健福祉センター内) ☎ 27-6511

次回は10月です。

町営住宅東山団地 入居者募集

入居申込書や添付書類など、詳しい手続きについては、お問い合わせください。

家賃など		入居条件	専有面積など	場所
家賃 3.6 万円/月	共益費 800円/月 駐車場1区画 3,675円/月 敷金 7.2万円	・住むところに困っている ・市町村税の滞納がない ・確実な連帯保証人がいる	65.04㎡ (含バルコニー) 3DK RC5階建 ※エレベーターなし	聖籠町 大字二本松 1997番地



- 畳からフローリングにリフォームした部屋もあります。リフォーム後の写真は、聖籠町ホームページでご覧になれます。エアコン、ガスコンロ、照明、湯沸器を町負担で設置することができますので、ご希望の方は入居申込みの際にお申し付けください。

問(有)ヒグチ不動産 ☎27-3277 聖籠町大字藤寄2977番地3
または 役場ふるさと整備課☎27-2111 (内線235)

発行/聖籠町役場 印刷/鳥津印刷株式会社 編集/総務課 〒957-0192 新潟県北蒲原郡聖籠町大字諏訪山1635番地4 (0254) 27-2111 FAX (0254) 27-2119 E-mail: soumu@town.seiro.nigata.jp https://www.town.seiro.nigata.jp