



# SEIRO

2026 4 April

- お問い合わせ先
- ・ 町役場 ☎ 27-2111
  - ・ 町民会館 ☎ 27-2121
  - ・ 図書館 ☎ 27-6166
  - ・ 町保健福祉センター
    - 保健福祉課 ☎ 27-6511
    - 長寿支援課 ☎ 20-7433
  - ・ 上下水道課 ☎ 27-5141  
(上水道管理棟)
  - ・ 診療所 ☎ 27-1234

SEIRO TOWN INFORMATION ● ホームページアドレス <https://www.town.seiro.niigata.jp>

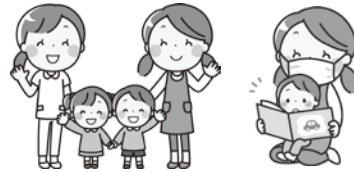
## 病児・病後児保育について 町外施設での利用要件が緩和されます

病期中(病児)または病気回復期(病後児)にある児童を、就労などにより家庭で保育ができない方は、あおい保育園(新潟聖籠病院内)に一時的に預けることができます。

また、令和8年4月から新潟広域都市圏内の施設について、施設が所在する市町の企業などに勤務していなくても広域利用が可能となりました。

### 【利用可能市町村】

新潟市、新発田市、胎内市、阿賀野市、三条市、燕市、加茂市、五泉市、阿賀町(田上町、弥彦村は施設なし)



町ホームページは  
こちら

### 【内容、利用方法について】

利用先によって利用方法が異なります。詳しくは町ホームページをご確認ください。

☎ あおい保育園(新潟聖籠病院内) 聖籠町大字蓮野5968番地2 ☎025-256-1010

お問い合わせ 子ども教育課 子ども・子育て支援係(内線309)

## 開拓パイロット事業賦課徴収金の改定(値上げ)について

網代浜、次第浜の一部を受益とする開拓パイロット事業の維持管理に係る賦課徴収金について、施設の経年劣化による修繕費用の増大、ポンプ稼働に係る電気代の高騰、県営事業開始による地元負担の発生を理由に賦課金の値上げをせざるを得ない状況となっており、開拓パイロット事業維持管理委員会で協議した結果、令和8年度から賦課金を下記のとおり改定(値上げ)させていただくこととなりました。

今後の維持管理を考慮した決定であることを十分ご理解いただき、引き続き賦課金の納入にご協力をお願いします。

1	改定後の賦課金額	1万1500円/10a(旧単価から2000円の値上げ)
2	改定期日	令和8年度徴収分から適用

お問い合わせ 産業観光課 地域振興係(内線125)

## 4月30日(木)は町税の納期限です

### ・固定資産税 第1期(税務課)

納付には納め忘れのない口座振替もご利用ください。

お問い合わせ 税務課 税務係(内線145)

☑ 日時 ☑ 会場 ☑ 内容 ☑ 対象 ☑ 申し込み ☑ 問い合わせ ☑ 参加費 ☑ 定員 ☑ その他

町外にお住まいの方に広報せいらうを送りませんか  
— 広報送付制度のご案内 —



日頃から広報せいらうをご愛読いただきありがとうございます。

町では、町出身の方で町外にお住まいの方や近隣市町村の方に聖籠町の情報を送りたいというご要望にこたえるために、『広報せいらう』の有料送付を行っています。

希望される方は、役場総務課の窓口で料金を添えてお申し込みください。

【送付料】1300円  
(1年分)

5月号～翌年4月号)

申 問 役場総務課

広報広聴係(内線222)

職員募集のお知らせ

下越福祉行政組合では、令和9年4月1日採用の職員採用試験を次のとおり実施します。

採用職種  
福祉処遇職

(支援員・指導員または介護員)

採用予定人数  
1名程度

応募受付期間  
令和8年4月21日(火)から  
令和8年5月22日(金)まで

※メールまたは郵送でお申し込みください。

受験資格  
平成8年4月2日以降に生まれた方で、学校教育法の規定に基づく高等学校を卒業した者。

第一次試験 SPI3  
※5月27日から6月10日まで  
全国のテストセンターにて  
受験が可能

第二次試験 面接試験  
(令和8年7月中旬予定)

試験案内 新発田地域広域事務組合のホームページからダウンロード

申 問 下越福祉行政組合事務局総務課

〒957-0006  
新発田市の中田町3丁目30番地2

☎0254-26-1501

syomu@shibata-kouiki.jp

飼い主のいない猫の  
不妊去勢手術費用の  
一部を補助します

新潟県では、飼い主のいない猫の繁殖を抑制し、猫の殺処分削減を推進するため、猫の不妊去勢手術に要した経費の一部を補助しています。

対象  
飼い主のいない猫を保護し、手術を受けさせた県内(新潟市は除く)在住の個人または団体

補助額  
オス5千円/頭  
メス1万円/頭

日 会 受付期間  
4月1日～令和9年3月31日

※予算額に達した時点で補助終了となります。

申 問 新発田保健所生活衛生課(下越動物保護管理センター)

☎0254-24-0207



学生の介護職場  
アルバイトマッチング事業

新潟県では、学生向けアルバイトを募集する県内の介護施設の情報を一覧にし、専用サイト上に公開しています。介護施設の魅力や業務内容を知る機会を学生に提供するとともに、実際のアルバイトを通じて、そのやりがいや魅力を発見し、具体的な仕事内容を正しく理解することで、将来の職業選択に寄与することを目的としています。

県内の介護施設では若い力を求めています。授業を優先したシフトで、介護の知識や経験、資格の有無に関係なく応募いただけます。

対 主 に県内に在学または在住の学生(高校生、大学生、専門学校生)

内 利用者の話し相手、食事の準備/施設内の清掃、消毒、環境整備/SNSや広報、レクリエーションの企画、運営など

会 本事業の趣旨に賛同し、アルバイト求人登録いただいた県内各地の介護施設

申 左の二次元コードより、求人情報の閲覧・応募を行います。

申 問 新潟県福祉人材センター

☎025-281-5523

ホームページアドレス https://www.town.seiro.nigata.jp

E-mail: soumu@town.seiro.nigata.jp

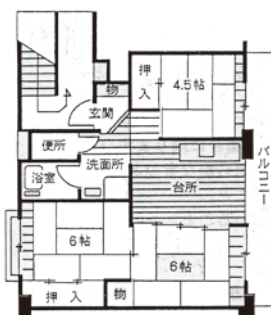


↑詳細はこちら

町営住宅東山団地 入居者募集

入居申込書や添付書類など、詳しい手続きについては、お問い合わせください。

家賃など		入居条件	専有面積など	場所
家賃 <b>3.6万円/月</b>	共益費 800円/月 駐車場1区画 3675円/月 敷金 7.2万円	・住むところに困っていない ・市町村税の滞納がない ・確実な連帯保証人がいる	65.04㎡ (含バルコニー) 3DK RC5階建 ※エレベーターなし	聖籠町 大字二本松 1997番地



○畳からフローリングにリフォームした部屋もあります。リフォーム後の写真は、聖籠町ホームページでご覧いただけます。エアコン、ガスコンロ、照明、湯沸器を町負担で設置することができますので、ご希望の方は入居申込みの際にお申し付けください。

問 (有)ヒグチ不動産 ☎27-3277 聖籠町大字藤寄2977番地3または  
役場ふるさと整備課 ☎27-2111 (内線235)