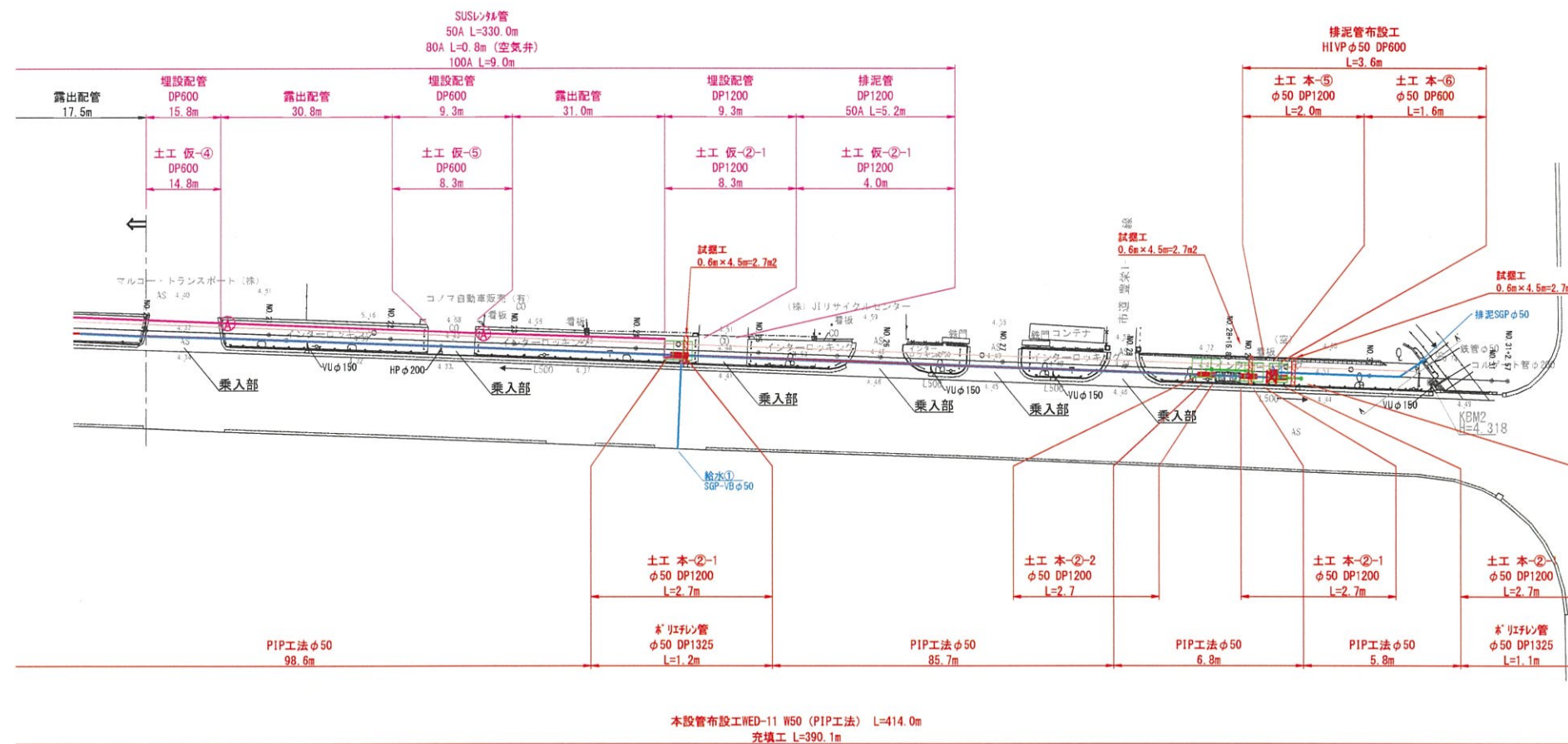
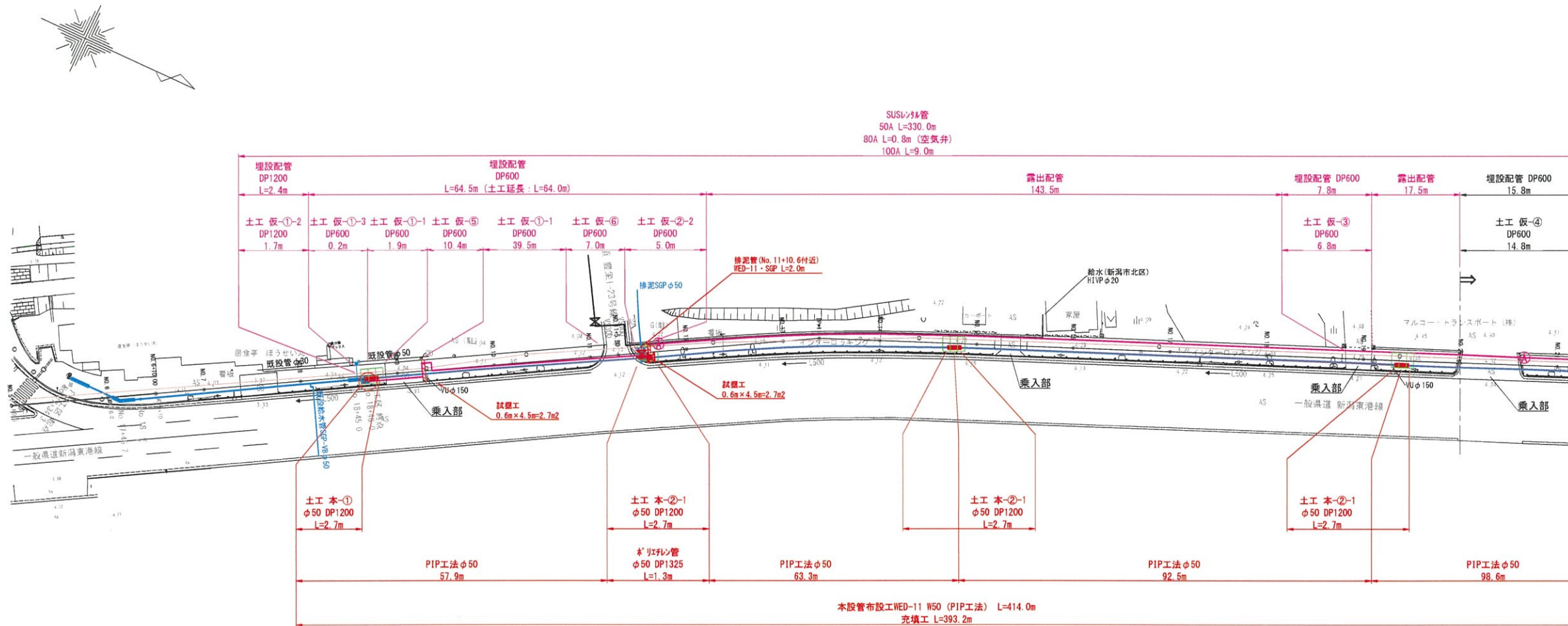



S=1 : 500

S=1 : 500



	新潟県雨水管
	聖籠町仮設配水管
	聖籠町本設配水管
	聖籠町既設配水管

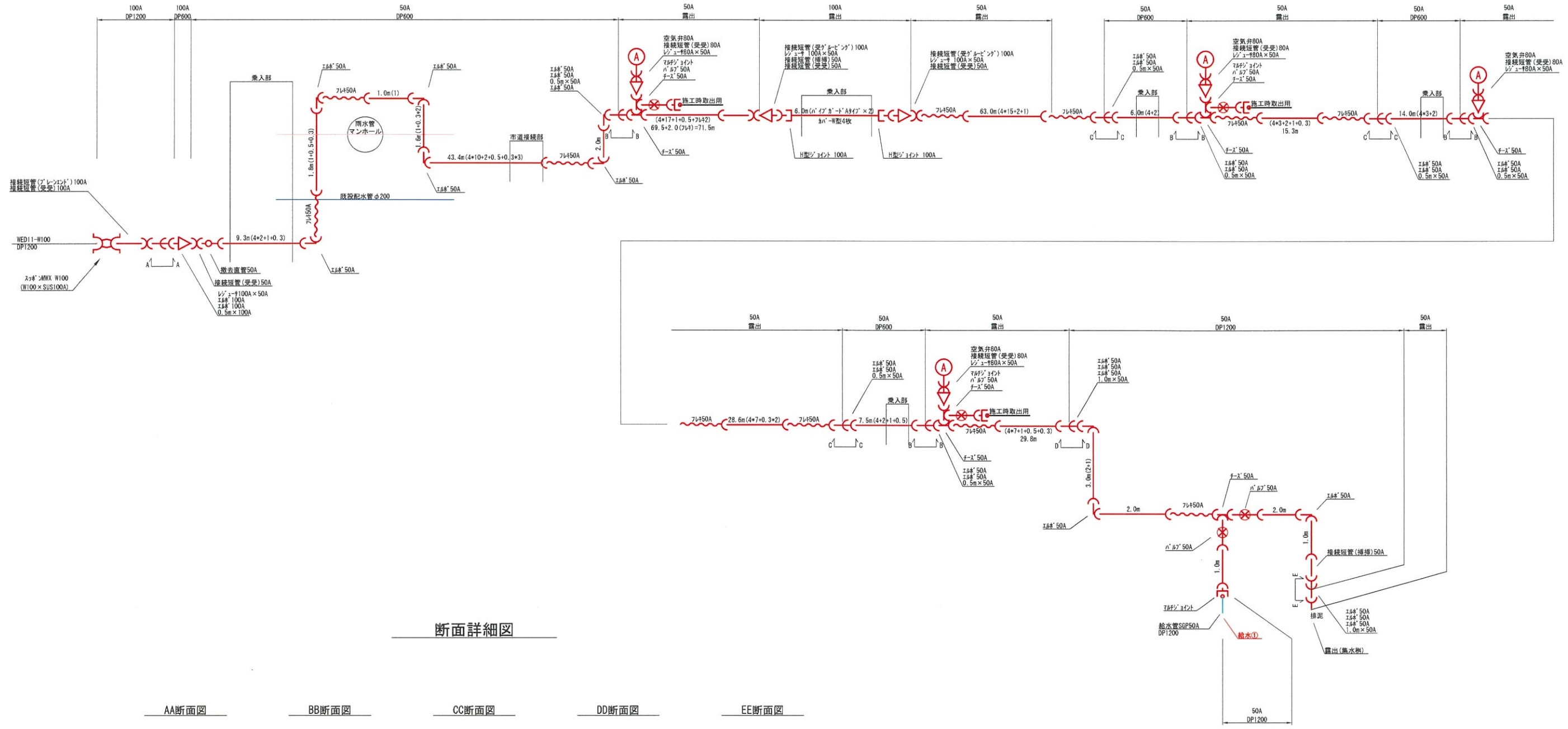
計画図 凡例

	仮設管空気弁
	本設管仕切弁
	既設管仕切弁

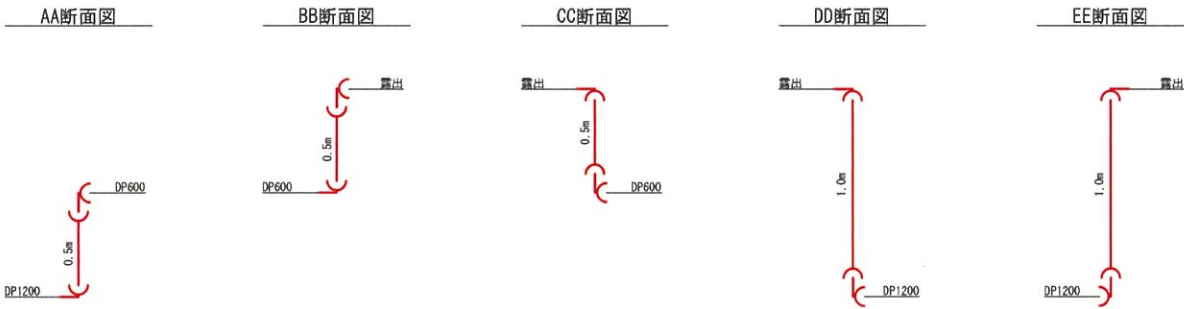
年 度	令和8年度	工事番号	
施 工 地	聖籠町 藤寄 地内		
工 事 名	藤寄G工区配水管布設替工事		
図 面 名	計画平面図		
縮 尺	S=1:500	図 番	15 葉の 1
製 図	R 8年 5月 日	設 計	
新 潟 県 聖 籠 町			

仮設管詳細図

S-Free



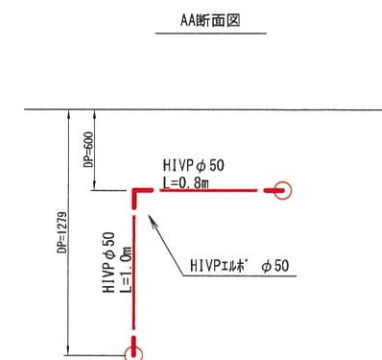
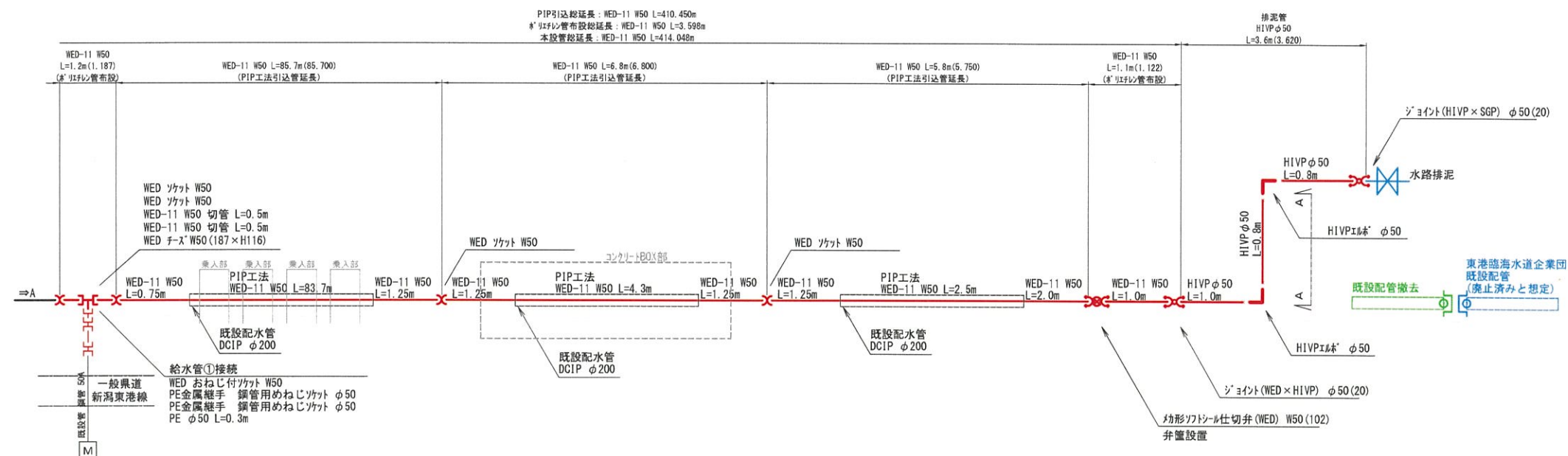
断面詳細図



年 度	令和8年度	工事番号	
施 工 地	聖籠町 藤寄 地内		
工 事 名	藤寄G工区配水管布設替工事		
図 面 名	仮設管詳細図		
縮 尺	S-free	図 番	15 葉の 2
製 図	R 8年 5月 日 設 計		
新 潟 県 聖 籠 町			



S=Free

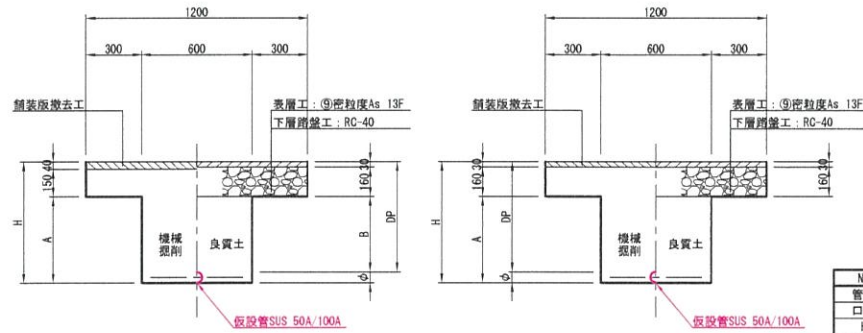


年 度	令和8年度	工事番号	
施 工 地	聖籠町 藤寄 地内		
工 事 名	藤寄G工区配水管布設替工事		
図 面 名	配管詳細図		
縮 尺	S=Free	図 番	15 葉の 3
製 図	R 8年 5月 日	設 計	
新 潟 県 聖 籠 町			

標準土工断面図(仮設) S=1:20

仮-①県道歩道As  
(既設As舗装)

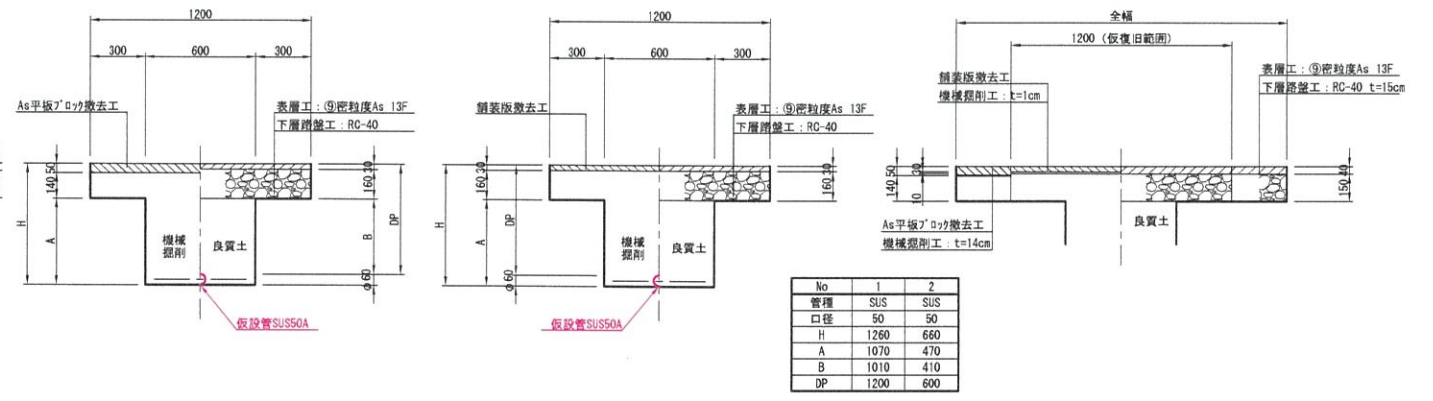
布設時 掘削時 仮復旧時  
撤去時 掘削時 仮復旧時



No	1	2	3
管理	SUS	SUS	SUS
口径	50	100	100
H	660	1314	714
A	470	1124	524
B	410	1010	410
DP	600	1200	600
φ	60	114	114

仮-②県道歩道As  
(既設As平板ブロック)

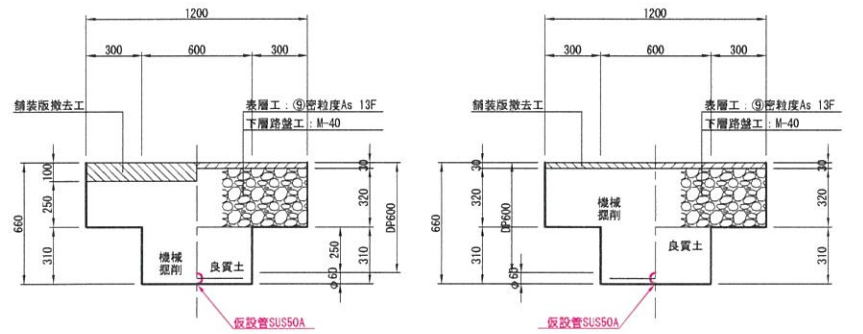
布設時 掘削時 仮復旧時  
撤去時 掘削時 仮復旧時



No	1	2
管理	SUS	SUS
口径	50	50
H	1260	660
A	1070	470
B	1010	410
DP	1200	600

仮-③県道歩道As  
(既設As II 種乗入)

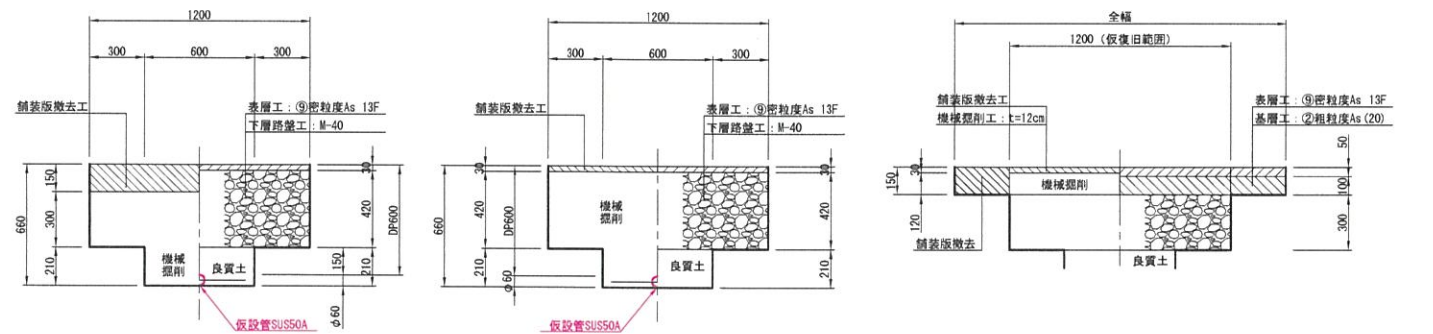
布設時 掘削時 仮復旧時  
撤去時 掘削時 仮復旧時



No	1	2	3
管理	SUS	SUS	SUS
口径	50	100	100
H	660	1314	714
A	470	1124	524
B	410	1010	410
DP	600	1200	600
φ	60	114	114

仮-④県道歩道As(既設As)  
(既設As III 種乗入)

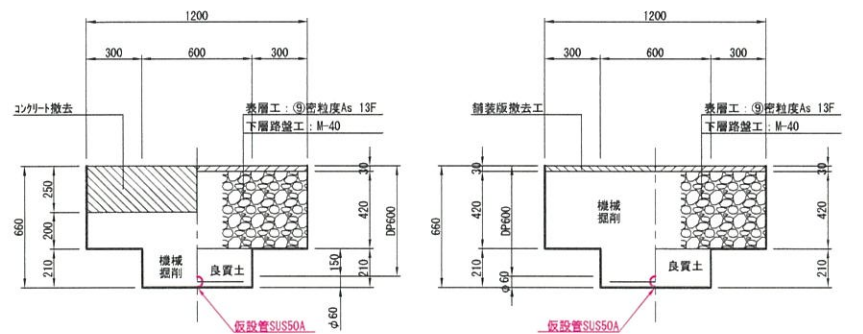
布設時 掘削時 仮復旧時  
撤去時 掘削時 仮復旧時



No	1	2
管理	SUS	SUS
口径	50	50
H	1260	660
A	1070	470
B	1010	410
DP	1200	600

仮-⑤県道歩道As(既設Con)  
(既設Con III 種乗入)

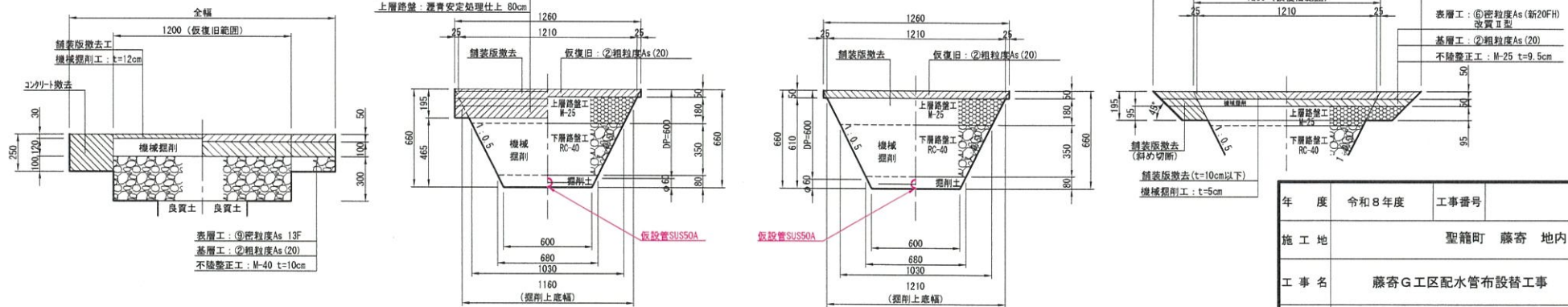
布設時 掘削時 仮復旧時  
撤去時 掘削時 仮復旧時



No	1	2	3
管理	SUS	SUS	SUS
口径	50	100	100
H	660	1314	714
A	470	1124	524
B	410	1010	410
DP	600	1200	600
φ	60	114	114

仮-⑥県道車道As

布設時 掘削時 仮復旧時  
撤去時 掘削時 仮復旧時

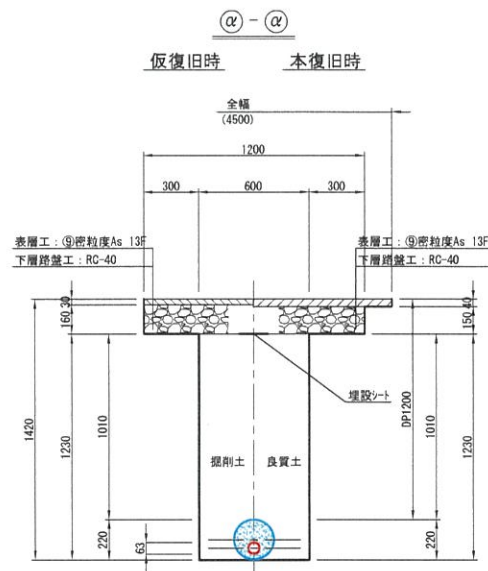
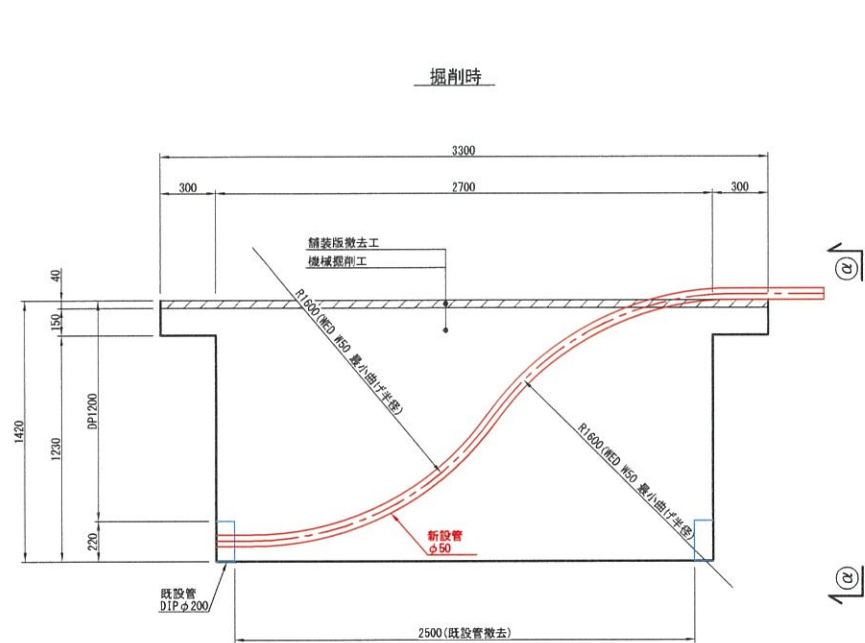


年度	令和8年度	工事番号	
施工地	聖籠町 藤寄 地内		
工事名	藤寄G工区配水管布設替工事		
図面名	標準土工断面図(仮設)		
縮尺	S=1:20	図番	15 葉の 4
製図	R 8年 5月 日 設 計		
新潟県 聖籠町			

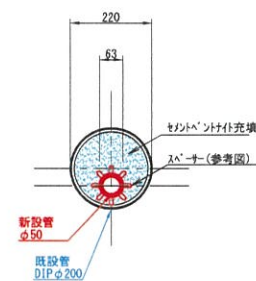


# PIP工法土工断面図 S=1:20

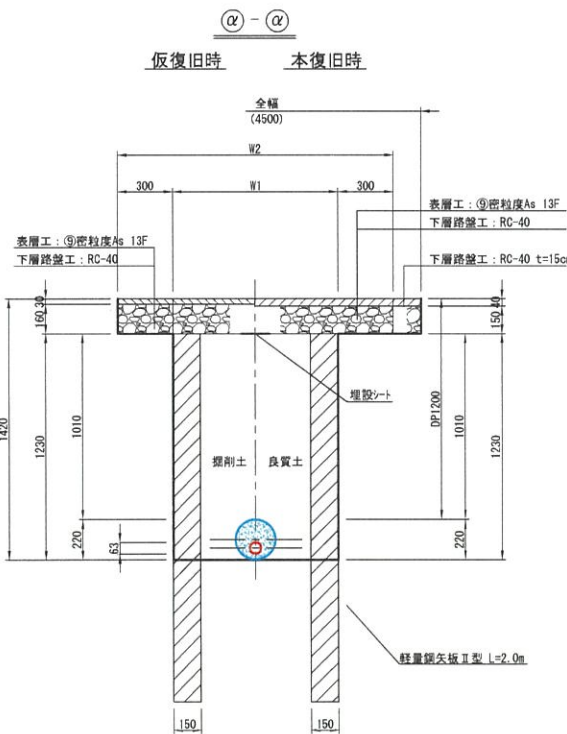
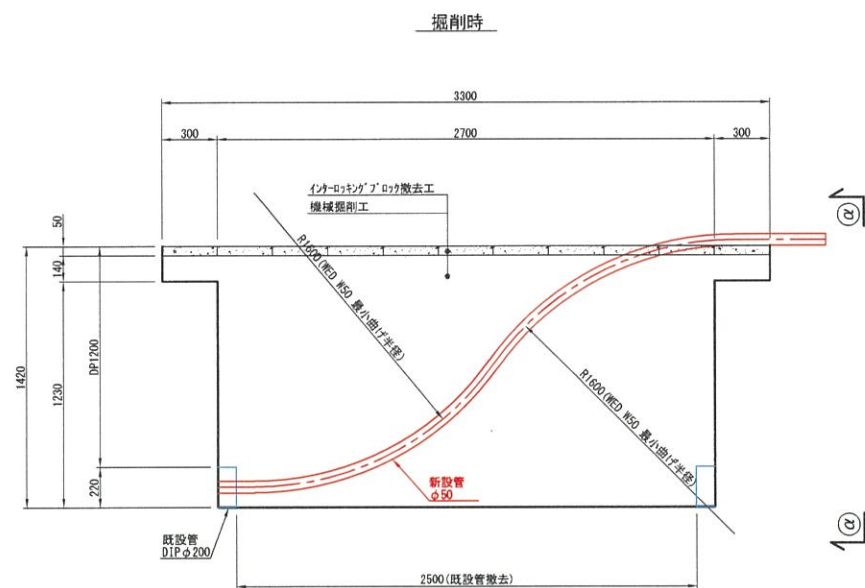
本-①県道歩道As舗装(既設As)  
PIP工法土工(W50)



既設管内配管  
(S=1:10)



本-②県道歩道As舗装(既設IRB)  
PIP工法土工(W50)

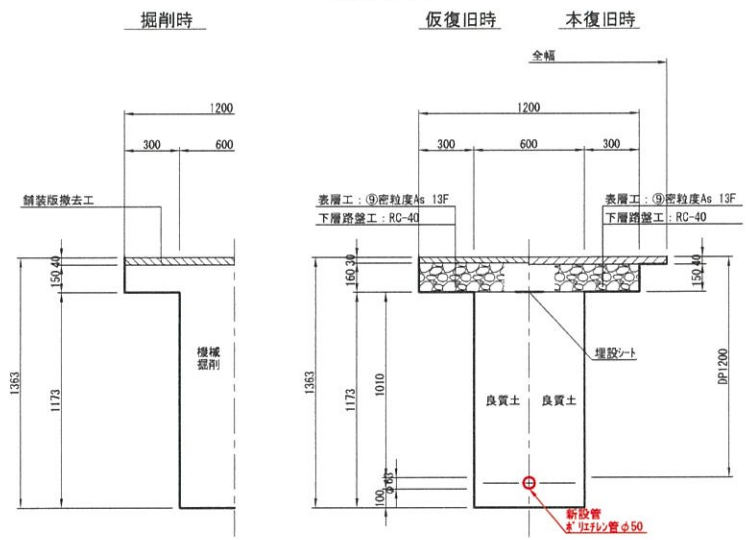


No	1	2
管種	HPPE	HPPE
口径	50	50
W1	600	900
W2	1200	1500
矢板	-	○

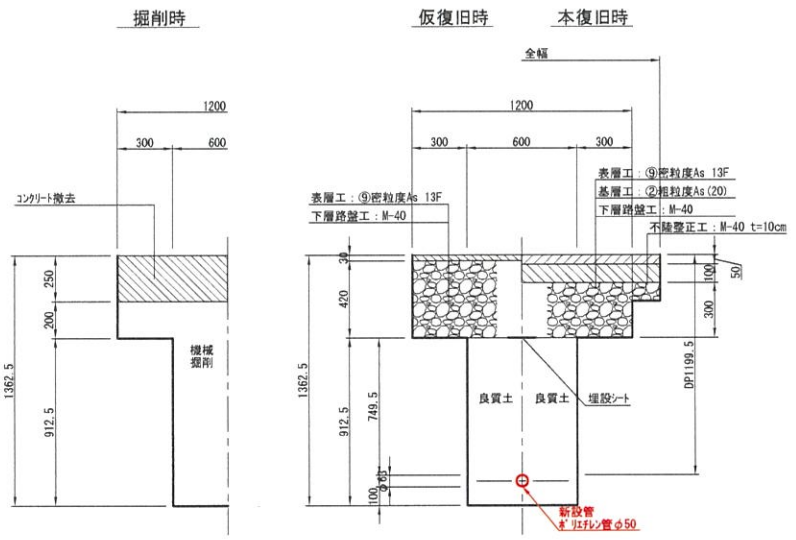
年度	令和8年度	工事番号	
施工地	聖籠町 藤寄 地内		
工事名	藤寄G工区配水管布設替工事		
図面名	PIP工法土工断面図		
縮尺	S=1:20	図番	15 葉の 5
製図	R 8年 5月 日	設計	
新潟県 聖籠町			

標準土工断面図(本設) S=1:20

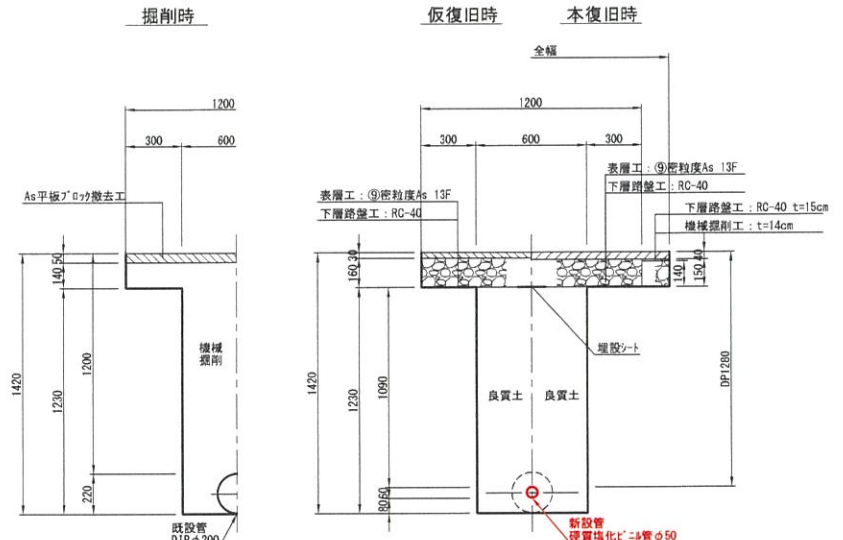
本-③県道歩道As  
(給水接続)



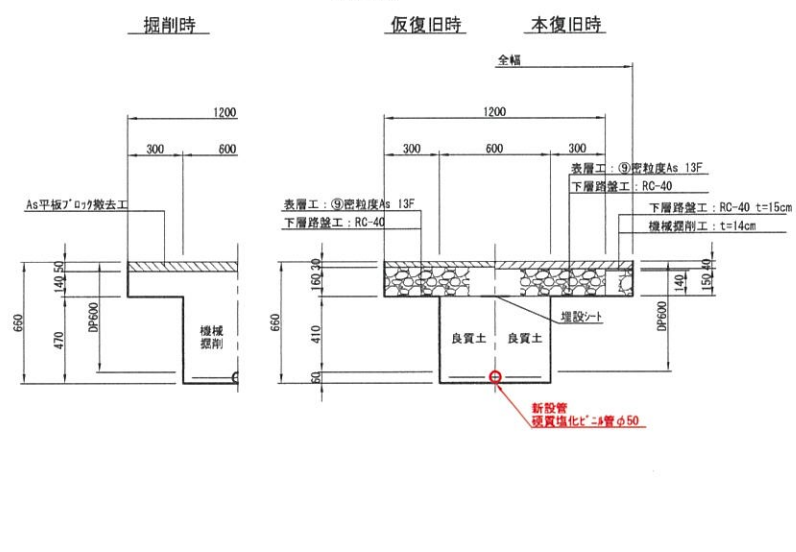
本-④県道歩道As(既設Con)  
(給水接続-Ⅲ種乗入)



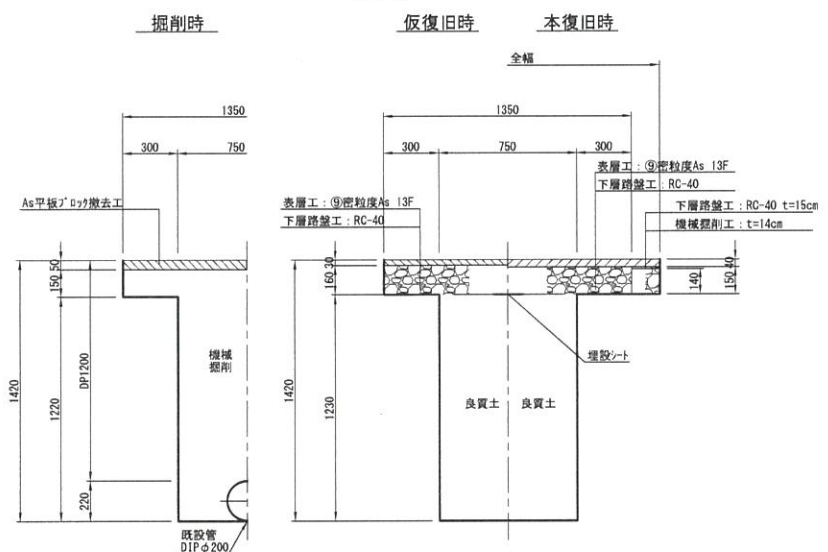
本-⑤県道歩道As平板ブロック  
(排泥)



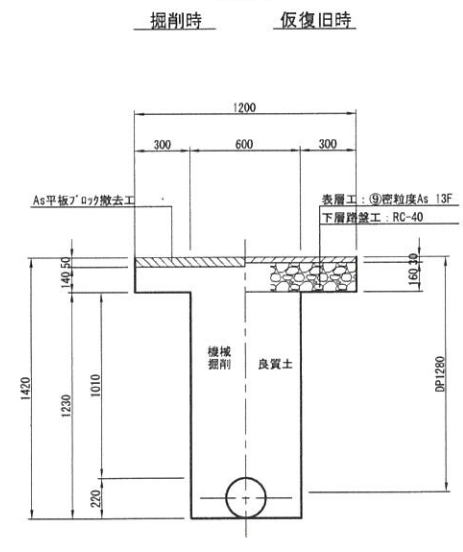
本-⑥県道歩道As平板ブロック  
(排泥)



本-⑦県道歩道As平板ブロック  
(撤去)



本-⑧県道歩道As平板ブロック  
(試掘)



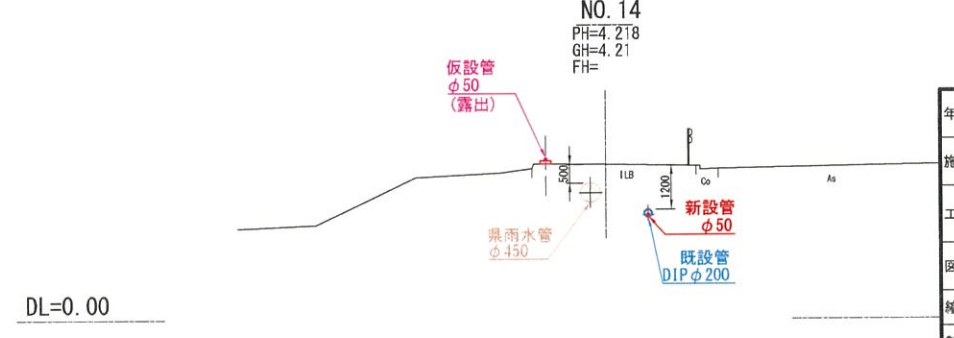
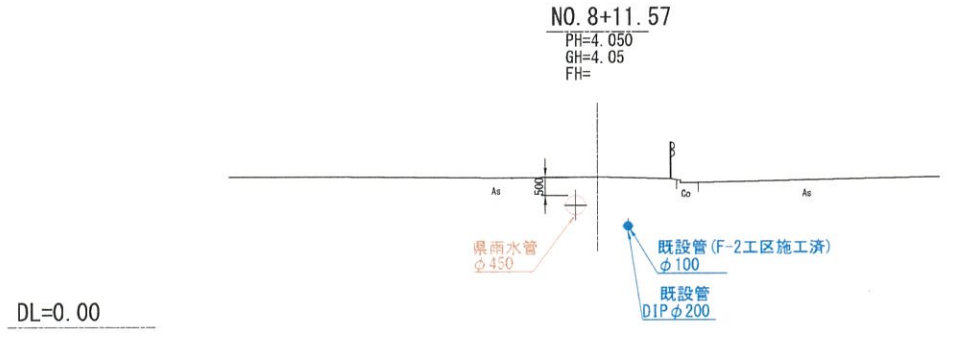
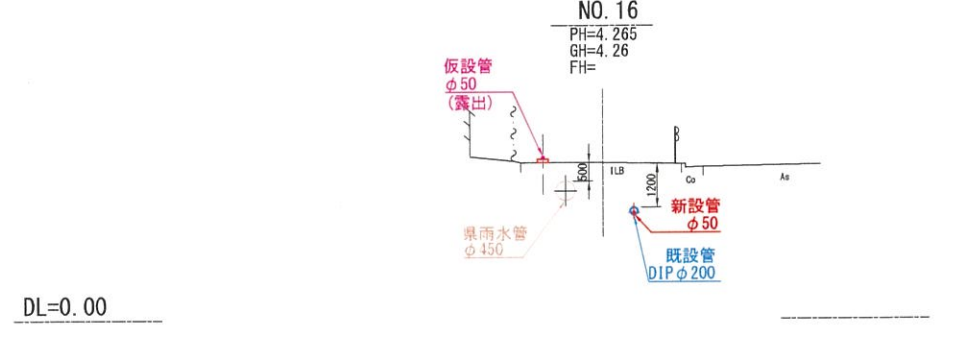
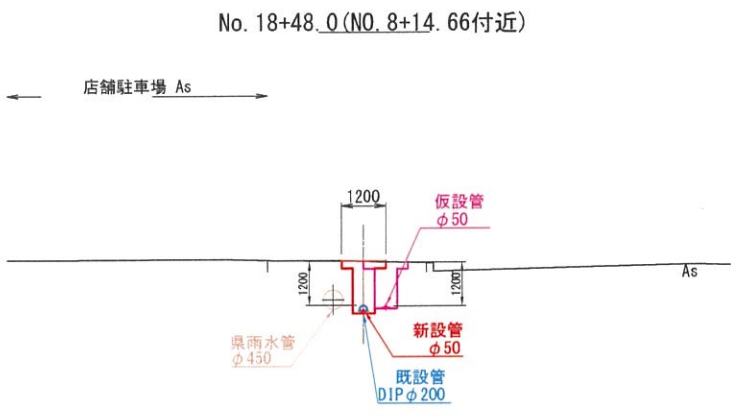
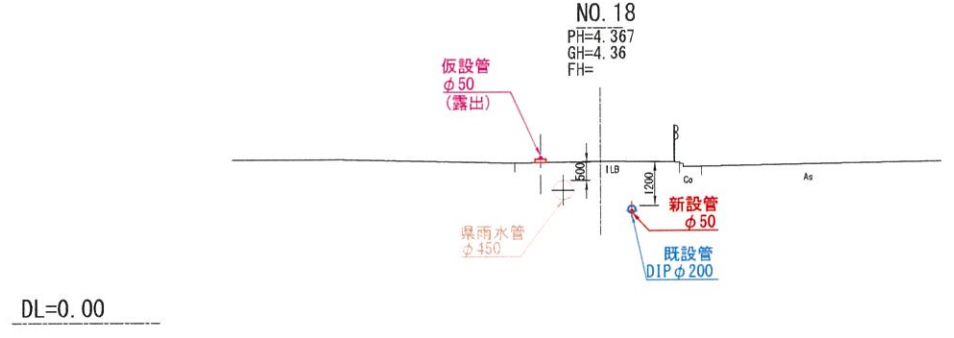
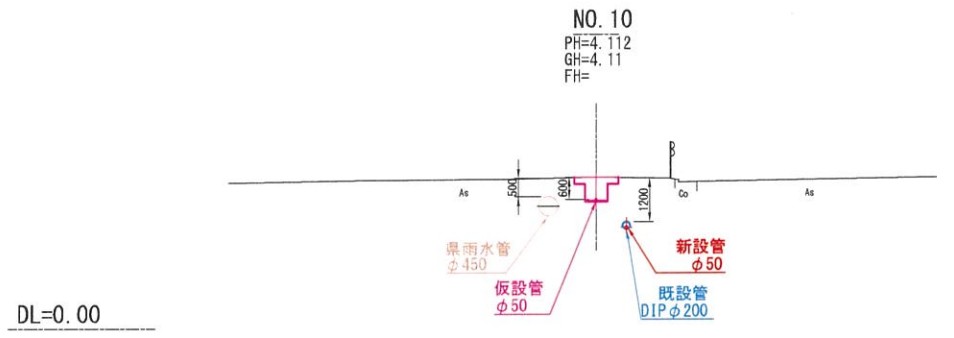
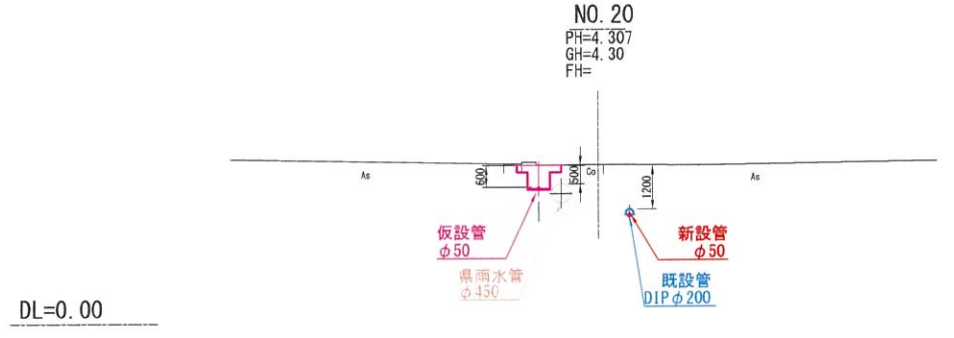
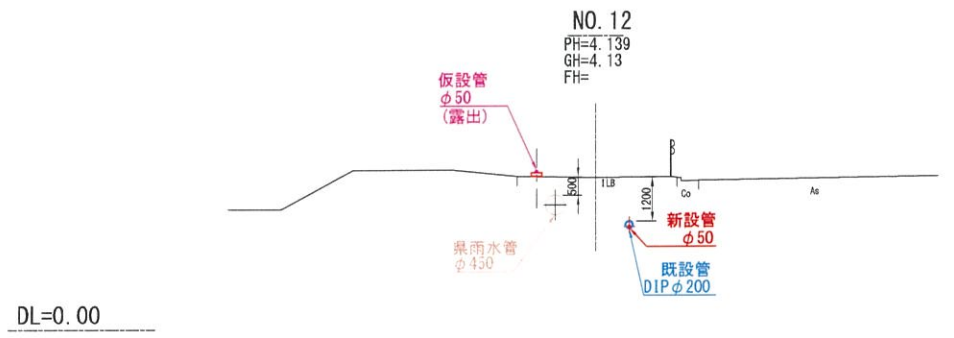
年 度	令和8年度	工事番号	
施 工 地	聖籠町 藤寄 地内		
工 事 名	藤寄G工区配水管布設替工事		
図 面 名	標準土工断面図(本設)		
縮 尺	S=1:20	図 番	15 葉の 6
製 図	R 8年 5月 日 設 計		
新潟県 聖籠町			





横断面図-1

S=1:100

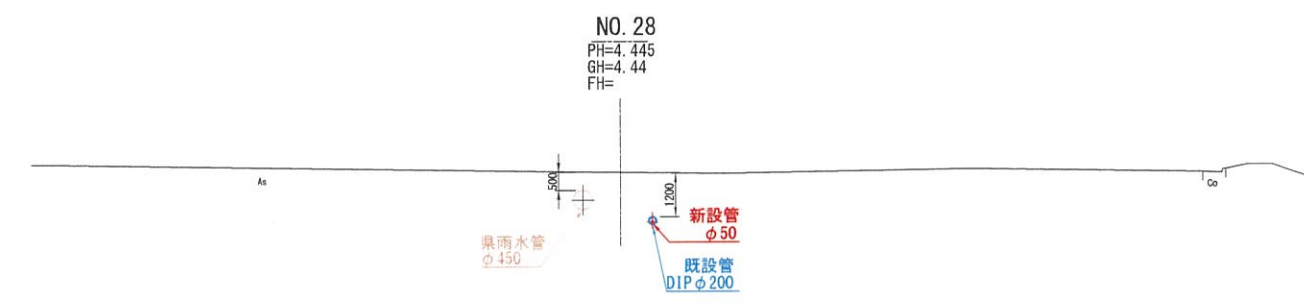
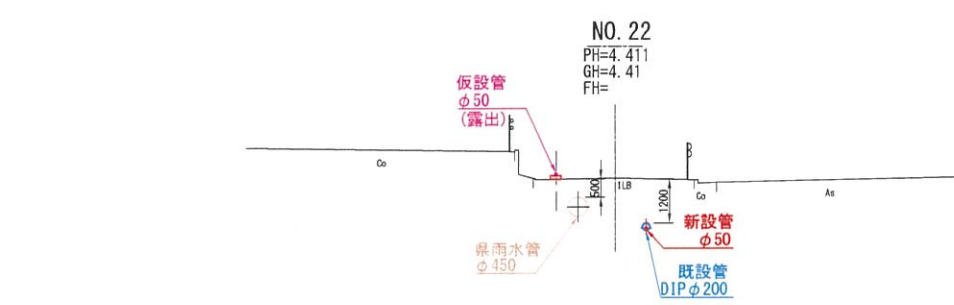
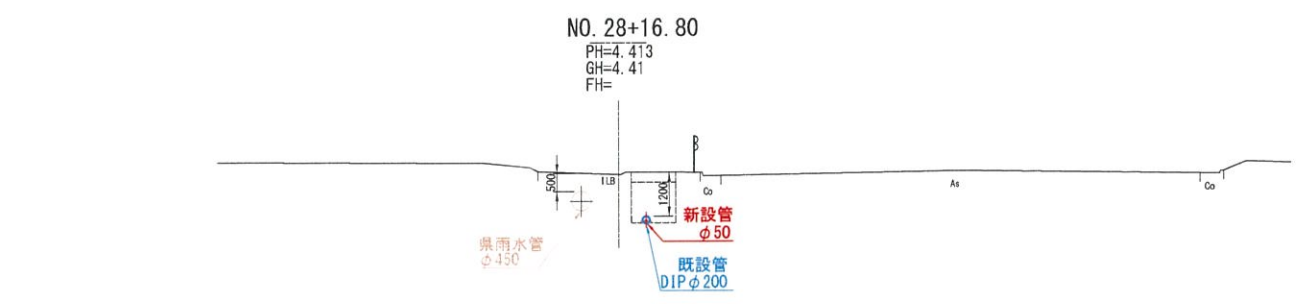
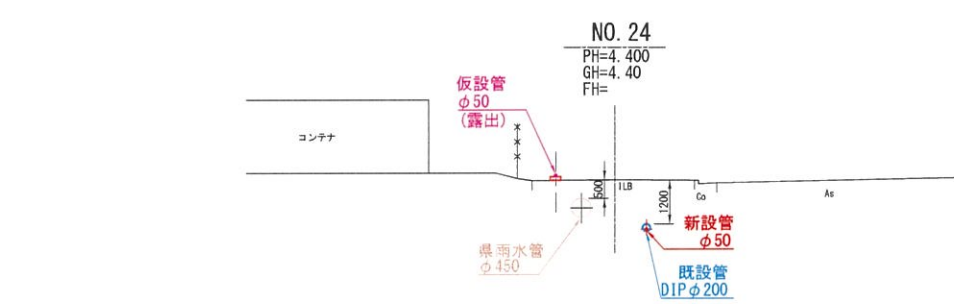
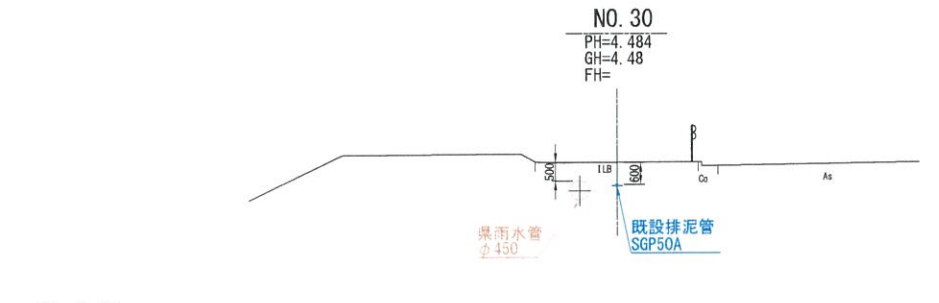
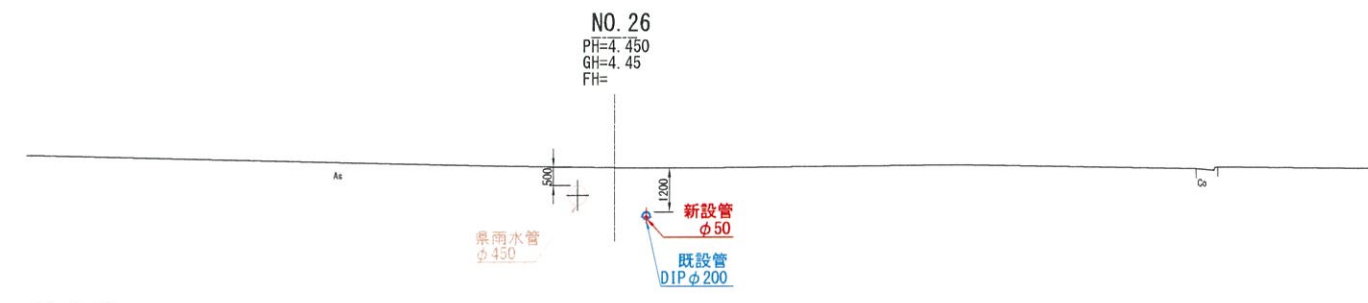


年 度	令和8年度	工事番号	
施 工 地	聖籠町 藤寄 地内		
工 事 名	藤寄G工区配水管布設替工事		
図 面 名	横断面図-1		
縮 尺	S=1:100	図 番	15 葉の 8
製 図	R 8年 5月 日	設 計	
新 潟 県 聖 籠 町			



横断面図-2

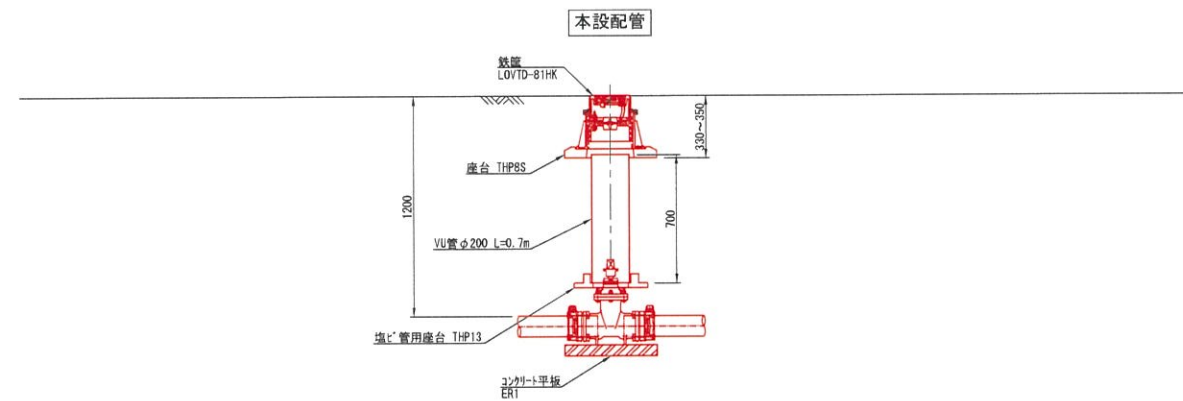
S=1:100



年 度	令和8年度	工事番号	
施 工 地	聖籠町 藤寄 地内		
工 事 名	藤寄G工区配水管布設替工事		
図 面 名	横断面図-2		
縮 尺	S=1:100	図 番	15 葉の 9
製 図	R 8年 5月 日 設 計		
新潟県聖籠町			

各種標準図 S=図 示

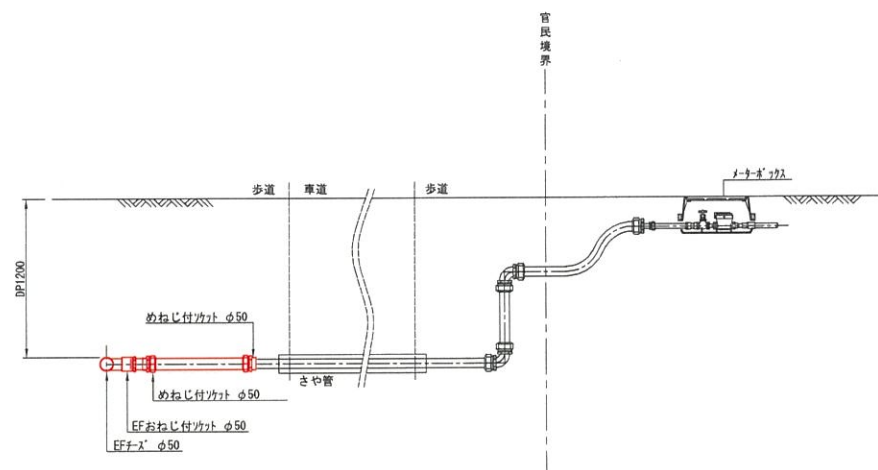
仕切弁筐設置図 S=1:20



筐蓋詳細図 S=1:10

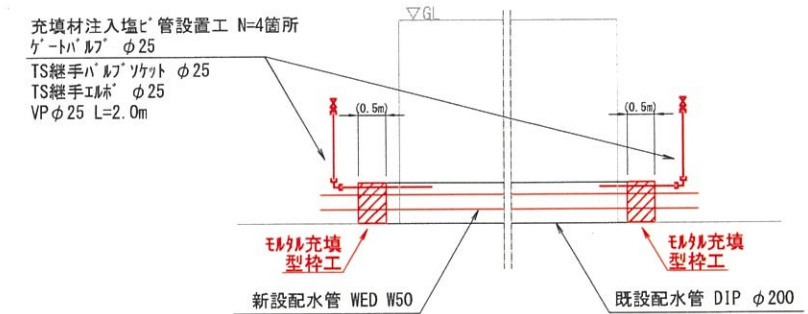


本設給水管接続標準図 S=Free



※既設給水管口径については、試掘により確認を行うこと

充填附带工図 S=Free

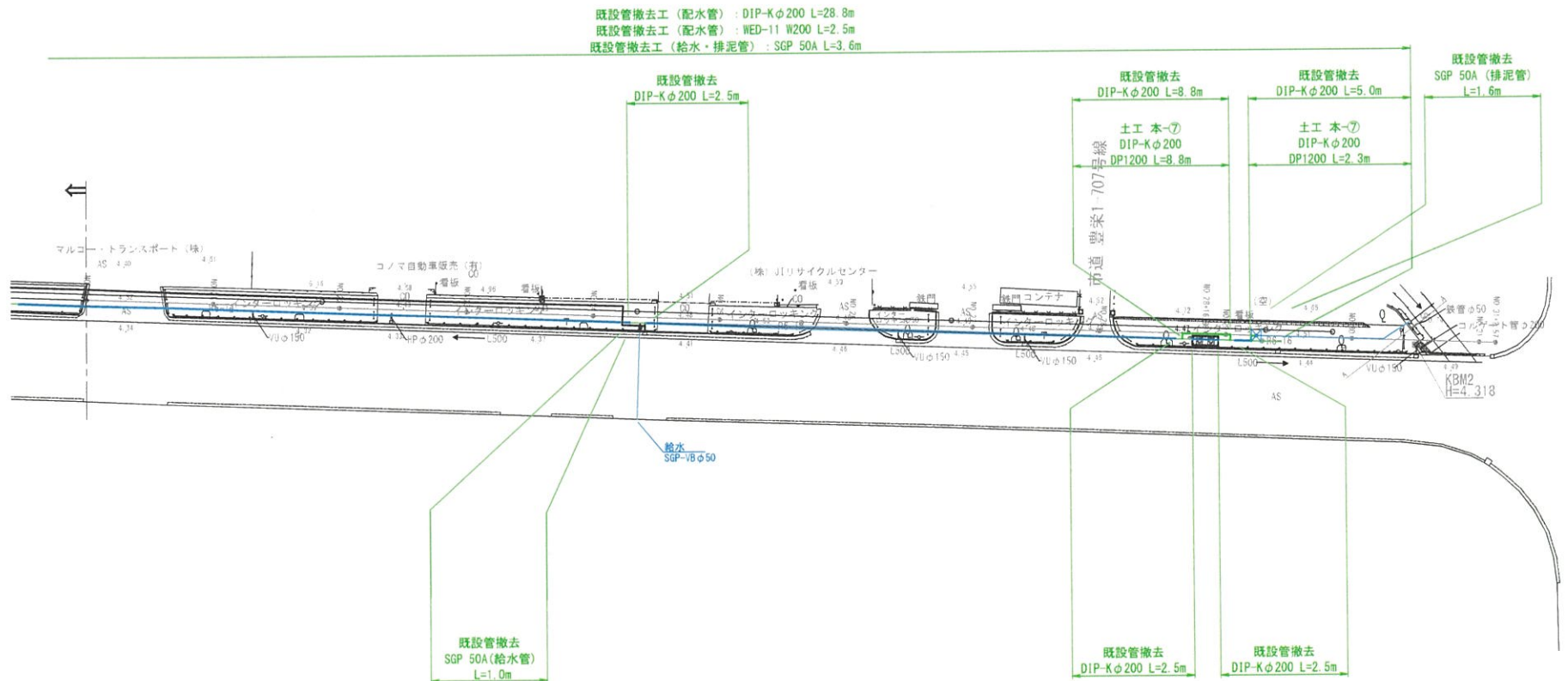
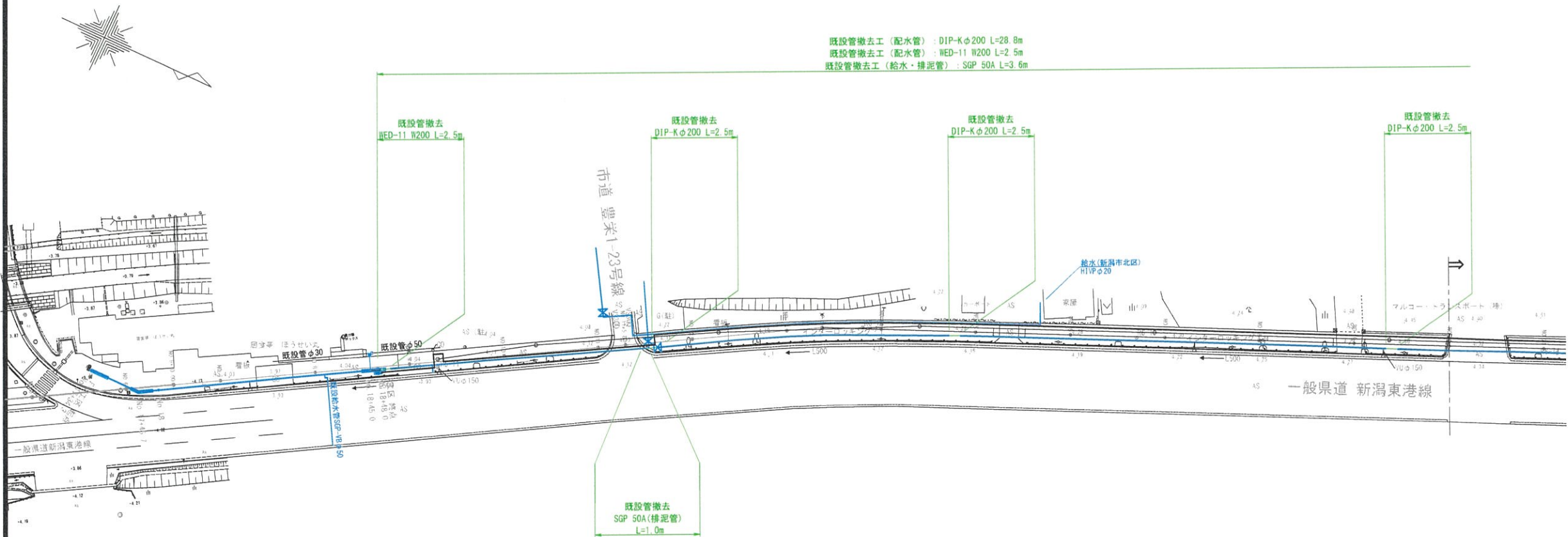


年 度	令和8年度	工事番号	
施 工 地	聖籠町 藤寄 地内		
工 事 名	藤寄G工区配水管布設替工事		
図 面 名	各種標準図		
縮 尺	S=図 示	図 番	15 葉の 10
製 図	R 8年 5月 日 設 計		
新 潟 県 聖 籠 町			



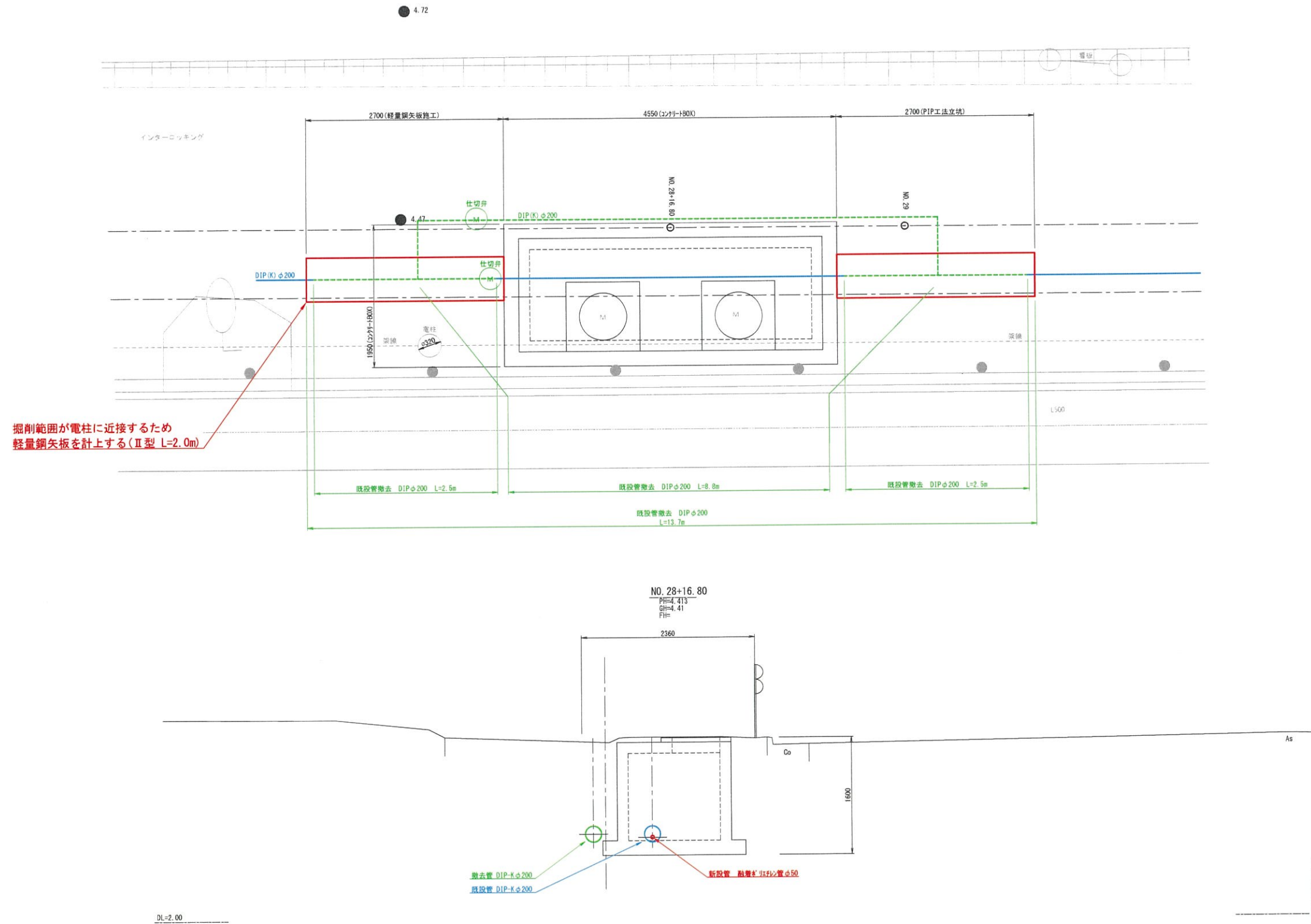
撤去平面図

S=1:500



年度	令和8年度	工事番号	
施工地	聖籠町 藤寄 地内		
工事名	藤寄G工区配水管布設替工事		
図面名	撤去平面図		
縮尺	S=1:500	図番	15 葉の 11
製図	R 8年 5月 日 設 計		
新 潟 県 聖 籠 町			

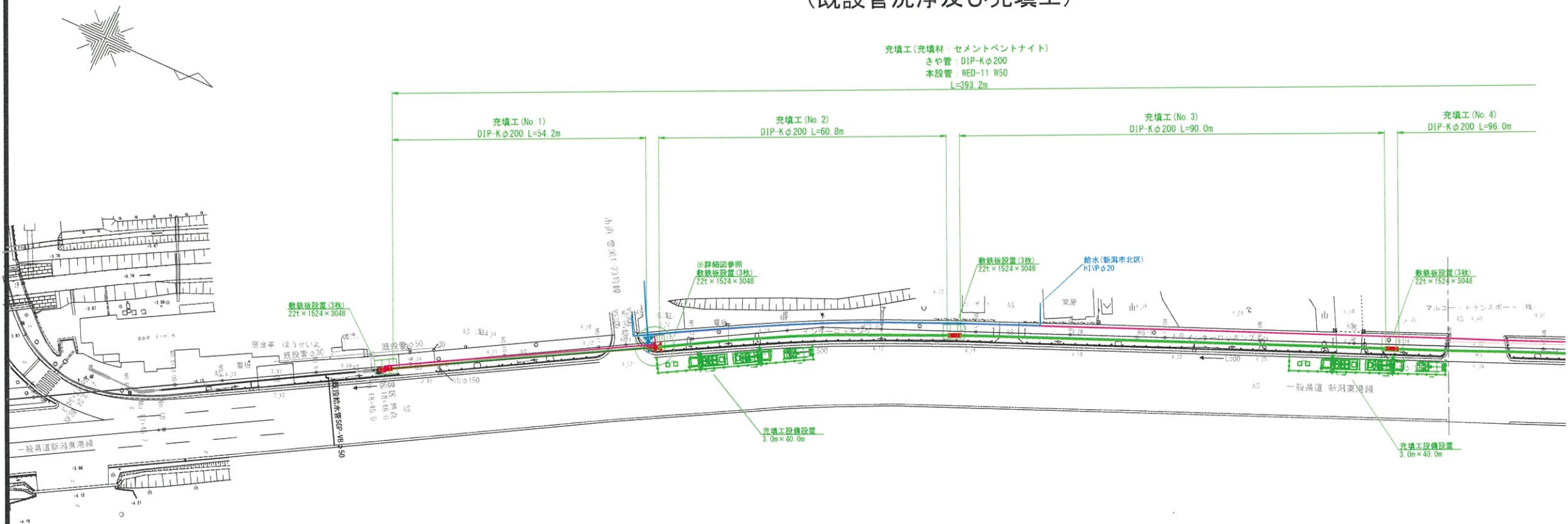
コンクリートBOX周辺詳細図 S=1:30  
(既設管撤去詳細)



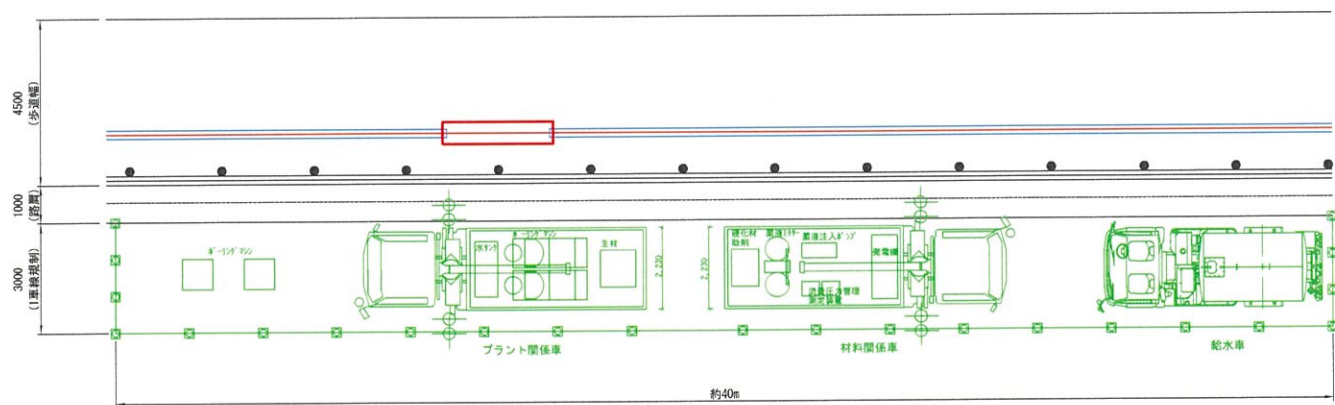
年 度	令和8年度	工事番号	
施 工 地	聖籠町 藤寄 地内		
工 事 名	藤寄G工区配水管布設替工事		
図 面 名	コンクリートBOX詳細図		
縮 尺	S=1:30	図 番	15 葉の 12
製 図	R 8年 5月 日 設 計		
新 潟 県 聖 籠 町			



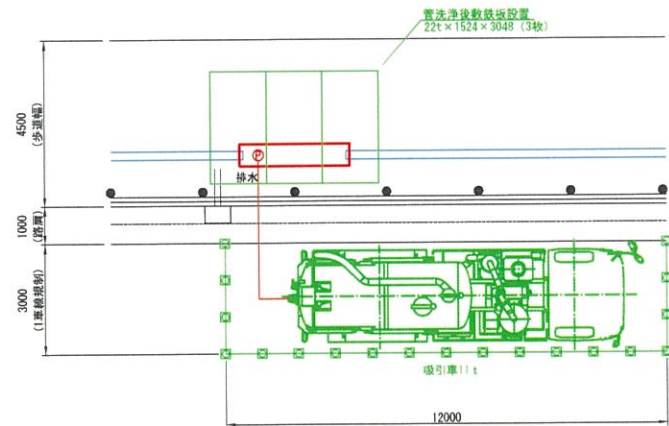
施工計画平面図-1 S=1:500  
(既設管洗浄及び充填工)



充填工設備詳細図  
(S=1:100)

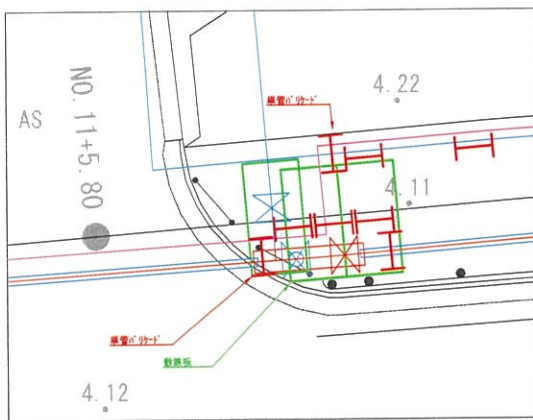


吸引車詳細図  
(S=1:100)



侵入防止柵設置詳細図  
(S=1:100)

※NO. 11+5.8付近の侵入防止柵は標準図が採用できないため詳細図を示す

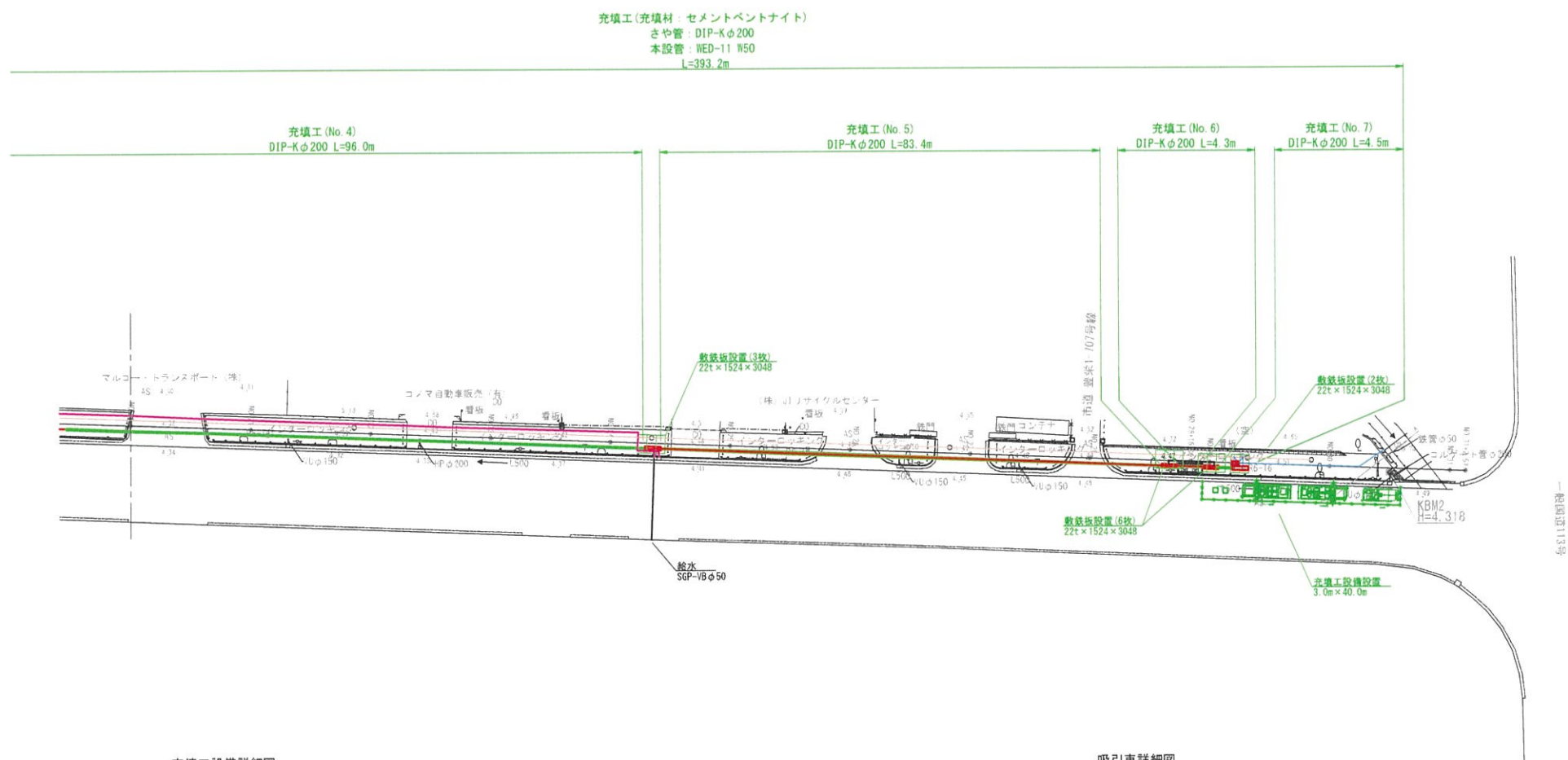
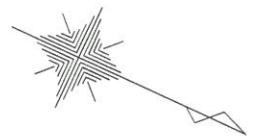


敷鉄板 : 23枚 (22t×1524×3048)  
充填工設備 : 3箇所 (プラント関係車+材料関係車+給水車)  
充填材 : セメントベントナイト  
配合 : セメント500kg、ベントナイト100kg、水0.8m<sup>3</sup> (1m<sup>3</sup>あたり)  
充填量 : 断面積 (φ200内径-φ50外径) ×延長  
= (0.2<sup>2</sup> - 0.05<sup>2</sup>) × π / 4 × 393.2 ≈ 11.1m<sup>3</sup>  
プラント移送 : 3回 (No. 1No. 2⇒No. 3No. 4⇒No. 5No. 6No. 7)

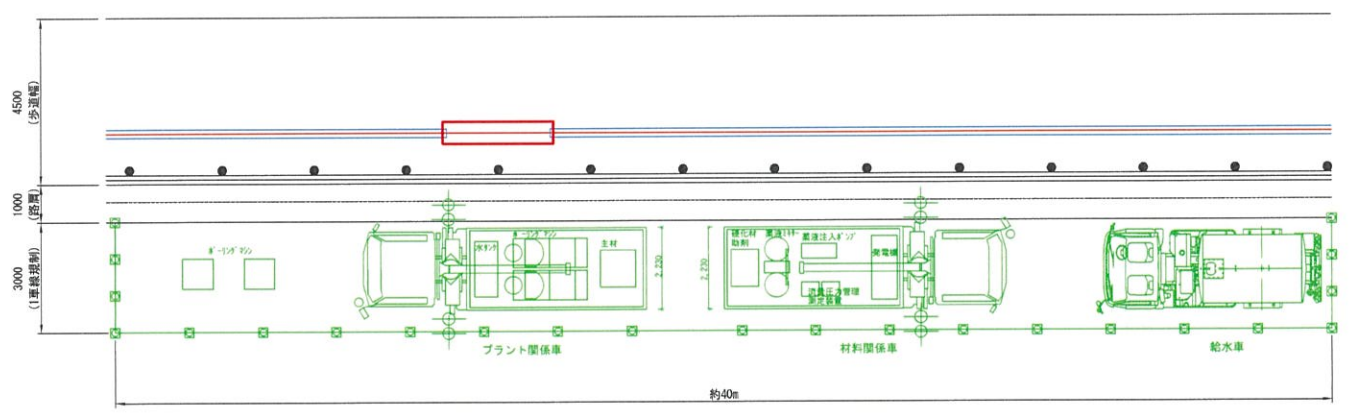
○パイプ・イン・パイプ工法(PIP工法)において、既設管と新設管との間が空洞となるため充填工を計上する  
○充填工材料は、R8実務必須においてPIP工法標準の流動化充填材(セメントベントナイト)を採用する  
○管洗浄の排水先は吸引車とする  
○施工時に水が必要となった場合は、仮設管に設置したボールバルブから取り出すこと  
○既設管洗浄後、充填工までの期間は敷鉄板で立坑を塞ぐこと

年度	令和8年度	工事番号	
施工地	聖籠町 藤寄 地内		
工事名	藤寄G工区配水管布設替工事		
図面名	施工計画平面図-1		
縮尺	S=1:500	図番	15葉の13
製図	R 8年 5月 日 設 計		
新潟県 聖籠町			

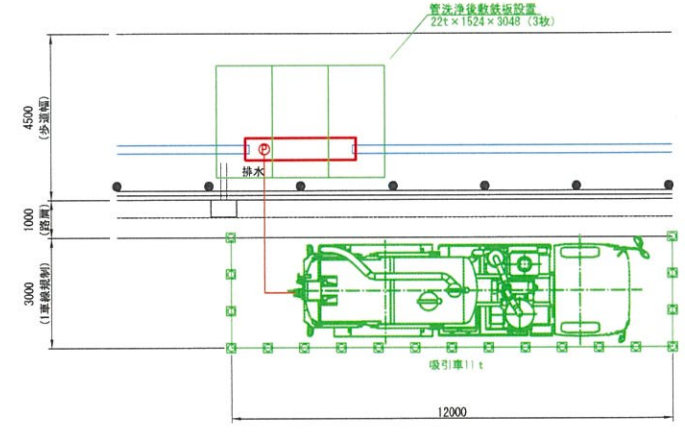
施工計画平面図-2 S=1:500  
(既設管洗浄及び充填工)



充填工設備詳細図  
(S=1:100)



吸引車詳細図  
(S=1:100)



- 敷鉄板 : 23枚 (22t×1524×3048)  
充填工設備 : 3箇所 (プラント関係車+材料関係車+給水車)  
充填材 : セメントベントナイト  
配合 : セメント500kg、ベントナイト100kg、水0.8m3 (1m3あたり)  
充填量 : 断面積 (φ200内径-φ50外径) × 延長  
= (0.2'2'-0.063'2) × π/4 × 393.2 ≈ 11.1m3  
プラント移設 : 3回 (No.1No.2⇒No.3No.4⇒No.5No.6No.7)

○パイプ・イン・パイプ工法(PIP工法)において、既設管と新設管との間が空洞となるため充填工を計上する  
○充填工材料は、R8実務必携においてPIP工法標準の流動化充填材(セメントベントナイト)を採用する  
○管洗浄の排水先は吸引車とする  
○施工時に水が必要となった場合は、仮設管に設置したボールバルブから取り出すこと  
○既設管洗浄後、充填工までの期間は敷鉄板で立坑を高くこと

年 度	令和8年度	工事番号	
施 工 地	聖籠町 藤寄 地内		
工 事 名	藤寄G工区配水管布設替工事		
図 面 名	施工計画平面図-2		
縮 尺	S=1:500	図 番	15 葉の 14
製 図	R 8年 5月 日 設 計		
新 潟 県 聖 籠 町			