

お問い合わせ先	
・ 町役場	☎ 27-2111
・ 町民会館	☎ 27-2121
・ 図書館	☎ 27-6166
・ 保健福祉課 (町保健福祉センター内)	☎ 27-6511
・ 上下水道課 (上水道管理棟)	☎ 27-5141
・ 診療所	☎ 27-1234

SEIRO TOWN INFORMATION ●ホームページアドレス <http://www.town.seiro.niigata.jp>

## 国民健康保険・後期高齢者医療に加入している方へ

# 交通事故にあったときは 役場と警察に届け出をしましょう

### 交通事故にあったとき

交通事故など第三者の行為によってケガや病気をした場合でも、届け出をすることにより保険証を使って診療を受けることができます。この場合、医療保険者が一時的に医療費を立て替え、あとで加害者に請求することから、必ず届け出をしてください。

### 届出に必要なもの

- ①第三者行為による傷病届、②事故発生状況報告書、③同意書、④交通事故証明書、⑤保険証、⑥印かん、⑦人身事故証明書入手不能理由書（④が物件事故の場合）
- ★加害者から治療費を受け取るなど、示談を済ませてしまうと、保険証が使えなくなる場合があります。
- ★ケガの程度が軽くても、安易な判断をせず、必ず相手の氏名・住所・連絡先・保険会社などを確認し、すみやかに警察に連絡しましょう。

### Q&A 交通事故などで保険証を使うとき

#### 1 保険証を使った場合、どのようなメリットがありますか？

第三者の行為による傷病の治療に保険証を使用すると、保険診療となり、保険証を使わない場合（自由診療）と比べて医療費の自己負担額が低くなります。

#### 2 自損事故の場合も届け出が必要なの？

自損事故の場合でも、保険証を使用するためには届け出が必要です。なお、自損事故の車などに同乗していた方が保険証を使用して治療を受ける場合にも、同様に届け出が必要です。

#### 3 自転車同士、自転車と歩行者のケガでも届け出が必要なの？

自転車同士や自転車と歩行者によるケガでも、相手がある事故の場合には届け出が必要です。

お問い合わせ 役場町民課 保険係（内線115）

聖籠町にお住まい、お勤めの皆さんへ

予約不要！

# 無料でまとめて専門職に相談できる お悩み相談会のお知らせ

仕事探し、お金のこと、体と心の健康について…日ごろの心配ごとをまとめて相談しませんか。

## 10月8日(火)

★会場 聖籠町町民会館 小ホール

★時間 午前10時～午後2時 (最終受付：午後1時)

若者・ママさん・働き盛り年代の相談も増えています！

### 相談者の声…



20 歳代男性  
～こころの相談について～  
体調を崩して休職中…復職できるか焦っていました。会社のことや、こころの相談ができて安心しました。薬剤師さんに、お薬の相談もできました。

30 歳代女性 ～仕事について～  
子育て中ですが、そろそろ仕事も…でもハローワークまで行くのは大変。近場で気軽に相談できて助かりました。保健師さんもいて安心でした！



40 歳代男性 ～相続について～  
夜勤明けでしたが、どうしても相談したくて相談会に行きました。相続のことで弁護士さんに相談できて納得しました。ついでに健康相談もできて良かったです。

他にも…

上司との関係、残業、給料のことなど働き方で悩んでいる…

転職を考えている



離婚を考えている。何から始めればいい？

家族のことを相談したい

自分に合ったお仕事探し！

その場でわかる！

相続・労働問題  
生活保護や借金  
介護や家族の相談  
等について

来たついでに  
心と体の健康相談も♪

じっくり相談

私たちがお待ちしております！

- ・ハローワーク相談員
- ・生活保護担当
- ・精神保健福祉士
- ・生活福祉資金担当
- ・社会福祉士
- ・弁護士
- ・保健師
- ・薬剤師
- ・消費生活相談員

- ◇ 予約は必要ありません。お気軽にお越しください！
- ◇ お待ちいただく可能性があります。お時間には余裕をもってお越しください。(待ち時間は外出可)
- ◇ 相談内容によっては、後日、改めてお越しいただく場合もありますのでご了承ください。



[参加機関] 新潟県弁護士会・ハローワーク新発田・新発田地域振興局健康福祉環境部  
下越薬剤師会・聖籠町社会福祉協議会・聖籠町消費生活センター・聖籠町保健福祉課

お問い合わせ 保健福祉課 (町保健福祉センター内) ☎27-6511

## ハチの駆除について

### 秋もハチにご注意を！

ハチは春～秋に活発に活動しますが、今の時期は巣が成長し、安易に刺激しますと多くのハチが出てくるため、特に危険です。

ご自身で駆除作業を実施する場合は、肌の露出を減らし、ハチが比較的おとなしくなる夜間や気温の低い日に実施し、ハチ専用の殺虫剤を巣穴に向けてしっかりと噴霧するなど、十分に注意して行ってください。ご自身での駆除が難しい場合は、下記の町内駆除業者にご相談ください。

・町内の駆除業者(五十音順)  
北越緑化(株)聖籠営業所

☎ 27・6665  
☎ 27・7891  
ワイズ(有)

### 助成の対象となる駆除

町が指定する業者へ依頼して実施する駆除作業。

※ 個人で実施した駆除に補助金は出ません。

種類 スズメバチのみ  
(アシナガバチやミツバチなどは対象外)

・場所 町内で個人および集落の所有する住宅など

(事業用の土地建物は除く)

### 助成金の額

2万円を上限として駆除費用の1/2(千円未満切捨、予算に限りがあります)

・助成金は駆除業者に支払いますので、駆除費用から助成金相当額を差し引いた額が業者から請求されます。

・駆除に伴う家屋、家財および植栽などの復旧経費は助成対象外です。ご了承ください。

### 役場生活環境課

#### 環境推進係(内線281)

☎ 254・22・3161

☎ 25・280・5464

## 軽減税率制度説明会開催

新発田税務署では、いよいよ10月1日から始まる「消費税の軽減税率制度」についてすべての事業者の方に知っていただくために、「軽減税率制度説明会」を開催します。

☐ 新発田税務署 会議室  
(新発田市諏訪町1・12・24)

☒ 9月18日(水)、19日(木)、10月15日(火)、16日(水)

午前の部 午前10時～11時  
午後の部 午後2時～3時

☐ 軽減税率制度の概要(対象品目、帳簿・請求書の記載方法など)

・経理処理および申告書の作成について

・適格請求書等保存方式の概要

☑ 定員 各日程30名(先着順)  
事前予約制ですので、事前に電話でお申し込みください。

☑ その他 説明会終了後、簡単なアンケートを実施しますので、筆記用具をご持参ください。

☑ 駐車場はありますが、混雑が予想されますので、できるだけ公共交通機関などをご利用ください。

☑ 新発田税務署 法人課税部門  
☎ 254・22・3161

## 秋の公園探鳥会

☒ 9月22日(日)  
午前9時30分～11時30分  
☐ 五十公野公園(集合は五十公野公園駐車場)

☑ 申込 不要  
☑ 参加費 無料  
☑ 持ち物 飲み物・タオル・帽子・雨具など(小雨決行)

☐ 初開催なので、何が見られるかお楽しみです。

☑ 詳細は、愛鳥センターのホームページをご覧ください。

☑ 愛鳥センター  
☎ 254・41・4500

## 10月は

### 3Rキャンペーン月間

県では、ごみの減量化を推進し、環境負荷を軽減するため、10月を「3Rキャンペーン月間」としています。

この期間、消費者協会などの団体や学生がスーパーや文化祭などで環境にやさしい取り組みを呼びかける活動を行います。マイバッグを持参するなど買い物の段階から環境にやさしい生活をしましょう。

☑ 環境にやさしい買い物運動  
実行委員会事務局(新潟県県民生活・環境部県民生活課内)  
☎ 25・280・5464

## 9月納期限の町税などについて

9月は第3期固定資産税、第3期国民健康保険税、第5期介護保険料、第3期後期高齢者医療保険料の納付月です。納期限後に納付した場合は、督促手数料や延滞金が増算されることがありますので、必ず納期限日までの納付をお願いします。

納付には確実に納め忘れない口座振替をお勧めします。お申し込み手続きは通帳、届出印をご持参のうえ、町指定の金融機関および郵便局の窓口で行ってください。

※手続きした月の翌月末の納期到来分からの口座振替になります。

### 役場税務財政課 税務係

(内線144)

#### 役場町民課 保険係

国保(内線117)

介護(内線116)

後期(内線115)

日常生活にも役立つ!!

# 介護のアンガーマネジメント講演会 ～ 怒りと上手な付き合い方ができる ～

つい言いすぎてしまって「後悔」したことはありませんか？  
介護で後悔しないために“怒り”について学んでみませんか？

■日 時： **10月12日(土)** 午後1時30分～3時30分

■場 所： 聖籠町町民会館 小ホール

■講 師： 一般社団法人 日本アンガーマネジメント協会

アンガーマネジメントコンサルタント

**波多野 儀弘 氏**

ヒントをたくさん  
お伝えします



## アンガーマネジメントとは

怒りの感情と上手に付き合うための心理トレーニングです。  
怒りの「衝動」、「思考」、「行動」を理解し、自分の気持ちをコントロールする力を身につけることをいいます。

■持ち物： 筆記用具をご持参ください。

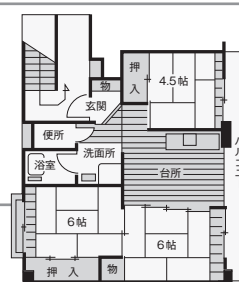
■参加費無料、申込不要です。当日直接会場へお越しください。  
介護だけでなく、日常生活にも役立つ内容です。  
皆さんの参加をお待ちしています。

お問い合わせ 聖籠町地域包括支援センター（町保健福祉センター内） ☎ 27-6521

## 町営住宅東山団地 入居者募集

入居申込書や添付書類など、詳しい手続きについては、お問い合わせください。

家賃など		入居条件	専有面積など	場所
家賃 <b>3.6</b> 万円 (入居期間 2年経過後 4.2万円)	共益費 800円 駐車場 1区画 3,675円 敷金 7.2万円	・同居する親族等がいる ・住むところに困っている ・市町村税の滞納がない ・確実な連帯保証人がいる	65.04㎡ (含バルコニー) 3DK RC5階建 ※エレベーターなし	聖籠町 大字二本松 1997番地



☑(有)ヒグチ不動産 ☎ 27-3277 聖籠町大字藤寄 2977 番地 3  
または 役場ふるさと整備課 (内線 235)

発行/聖籠町役場 印刷/株式会社 天野印刷  
編集/総務課 〒957-0192 新潟県北蒲原郡聖籠町大字諏訪山 1635 番地 4 ☎ (0254) 27-2111 FAX (0254) 27-2119  
ホームページアドレス http://www.town.seiro.nigata.jp E-mail: soumu@town.seiro.nigata.jp